

PRÉPARER ET FINANCER un SÉJOUR ADAPTÉ

POUR UNE PERSONNE EN SITUATION DE HANDICAP

Petit guide pratique des aidants



Sommaire

3 Les aides et démarches administratives

4 Les différentes aides financières

5 Le rétro-planning des démarches

6 Les séjours adaptés

7 Les séjours adaptés aux enfants en Normandie

9 Les séjours adaptés aux adultes en Normandie

10 Partir en séjour avec mon enfant

11 Encore plus et ailleurs ...

12 Des outils disponibles

13 Un plan de financement

14 Des outils pratiques pour vous aider

15 Le glossaire

Les aides et démarches administratives



Les différentes aides financières

Voici un récapitulatif des aides financières que je peux solliciter pour organiser un séjour adapté.

● MDPH / MDA

- Allocation d'Éducation de l'Enfant Handicapé (AEEH)
- Prestation de Compensation du Handicap (PCH) ou charges exceptionnelles



Vous devez accompagner votre demande d'un devis pour un séjour en mentionnant "le surcoût lié au handicap".

● Spécifiques aux enfants

- Pass vacances par la Caf du Calvados
- Aides aux vacances par la CAF de la Manche
- Aides aux vacances par la CAF de l'Orne
- ANCV – Jeunesse au plein air

Accessibles aux enfants et adultes

- Comité d'entreprise
- Caisse de retraite complémentaire
- Association des volontaires pour personnes avec autisme
- Association de parents ou de personnes en situation de handicap
- Aides extralégales

CAF, CCAS, Conseil départemental, CPAM, mutuelle, secours populaire, secours catholique, Croix-Rouge, etc.



Qui peut m'aider ?


Les assistant·e·s social·e·s sont disponibles :

- Au Centre Communal d'Action Sociale (CCAS)
- En Établissement ou Service Médico-Social (ESMS)
- Dans certaines entreprises privées
- En indépendant / libéral

Le rétro-planning des démarches

Pour organiser un séjour adapté sereinement, je dois m'y prendre à l'avance. Ce rétro-planning m'aide à visualiser chaque étape et à vérifier, pas à pas, que j'ai bien sollicité toutes les aides et que tout est prêt pour partir en vacances.

10 à 8 mois avant le séjour

- Contacter les organismes de séjours adaptés 
- (choix du séjour, dossier d'inscription, devis mentionnant le "surcoût lié au handicap")
- Constitution du dossier MDPH / MDA
(demande de PCH charges exceptionnelles ou réévaluation AEEH)

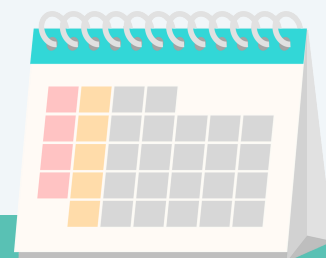


6 mois avant le séjour

- Vérification des droits aux aides vacances **CAF** 
- Sollicitation du **comité d'entreprise**
- Sollicitation de la **caisse de retraite complémentaire**
- Sollicitation des **fondations**
- Sollicitation des **associations de parents**

5 à 4 mois avant le séjour

- Dossier de demande d'aide **ANCV**
- Demandes **d'aides "extralégales"**



Les séjours adaptés



Les séjours adaptés aux enfants en Normandie

Organiser un séjour pour mon enfant en situation de handicap, c'est m'assurer que le lieu est accessible, le cadre sécurisé et les activités adaptées à ses besoins. Ces séjours lui permettent de se divertir, de se sociabiliser et de se détendre, tout en étant bien accompagné.

Ci-dessous une liste non exhaustive de structures auprès desquelles je peux me rapprocher pour plus d'informations.



1. Association J'interviendrais

www.jinterviendrais.com



L'association accueille tous les enfants et adolescents à partir de 6 ans, ayant des Troubles du Spectre de l'Autisme, troubles du comportement ou encore un handicap psychique.

2. Éclaireuses Éclaireurs de France

www.eedf.fr



Ces séjours d'accueil collectif de mineurs avec hébergement sont organisés dans le cadre d'un accueil adapté, non-spécialisé. Ils sont destinés à accueillir des jeunes présentant des troubles du comportement sans déficience intellectuelle associée, ayant un besoin d'accompagnement adapté. Le jeune doit avoir une capacité à vivre en collectivité, avec une certaine tolérance à la frustration.



3. Les Francas du Calvados

www.francas-calvados.fr



L'association Les Francas du Calvados propose des séjours de vacances aux enfants et aux adolescents, de 3 à 17 ans, avec et sans handicap.

4. Les PEP 50

www.pec50.fr



L'association PEP 50 organise des weekends pour les enfants en situation de handicap.

5. Les PEP 76

www.lespec76.fr



Les PEP 76 proposent des séjours collectifs adaptés pour enfants et adolescents de 6 à 17 ans, en fonction de l'âge, du handicap et du niveau d'autonomie.

7. UFCV

www.ufcv.fr



L'UFCV organise des séjours de vacances adaptés pour les enfants et adolescents, quels que soient leur handicap et leur niveau d'autonomie.



Les séjours adaptés aux adultes en Normandie

Les séjours adaptés pour les adultes proposent des activités permettant à mon proche de se détendre tout en me laissant un moment de répit.

Ci-dessous une liste non exhaustive de structures auprès desquelles je peux me rapprocher pour plus d'informations.



1. Centres de loisirs de Basse-Normandie (CLBN)

Les Centres de Loisirs de Basse-Normandie (CLBN) organisent des séjours adaptés pour adultes en situation de handicap mental et troubles associés.

www.clbn-caploisirs-asso.fr



2. Éclaireuses Éclaireurs de France

Les Éclaireuses Éclaireurs de France organisent des séjours pour adultes, en fonction de l'âge (18-25 ans, 25-40 ans, plus de 45 ans) et du handicap. Ces séjours sont adaptés aux différents niveaux d'autonomie. Ils accueillent tous types de handicap.

www.eedf.fr



3. Ligue Sport Adapté Normandie

La Ligue Sport Adapté organise des séjours pour adultes présentant des troubles cognitifs, psychiques, un Trouble du Spectre de l'Autisme (TSA). La participation nécessite une licence de sport adapté.

www.sportadapte-normandie.org



4. Le Kinnor

L'association Le Kinnor organise des séjours de vacances collectives pour jeunes et adultes en situation de handicap psychique et/ou mental, et pour les personnes sans handicap.

www.chateaulekinnor.com



5. UFCV

L'UFCV organise des séjours adaptés pour adultes en situation de handicap, avec des séjours de vacances adaptés à tous les niveaux d'autonomie.

www.ufcv.fr



Partir en séjour avec mon enfant



Ci-dessous une liste non exhaustive de structures auprès desquelles je peux me rapprocher pour plus d'informations.

1

AFM Téléthon 

www.afm-telethon.fr

AFM Téléthon propose différents lieux d'accueil et de répit pour les personnes malades et leurs proches aidants. Un village vacances doté d'hébergements en location et d'une unité médico-sociale permettant d'assurer la continuité des soins et l'accompagnement nécessaire.

2

Handigite 

<https://franckboucher.wixsite.com/handigite>

Handigite est un concept créé par des parents d'adolescents avec un handicap mental qui proposent de concevoir et d'encadrer votre séjour, d'alléger au besoin votre vie quotidienne dans le gîte, de vous accompagner dans vos sorties et vos activités.


3

Les Bobos à la Ferme 

www.lesbobosalaferme.fr

Les Bobos à la Ferme est un lieu touristique ouvert à tous, toute l'année, axé sur le bien-être et proposant une offre de séjour de répit en milieu ordinaire pour les aidants et leur proche. Le lieu, dans sa globalité, a été conçu pour que toute personne puisse évoluer dans un site adapté, proposant accessibilité, confort et détente.

4

Les Enfants d'abord, les Enfants à bord 

www.les-enfants-dabord.org

L'association Les Enfants d'abord, les Enfants à bord développe le partage des loisirs d'enfants en situation de handicap ou malades, ainsi que de leurs familles, avec un encadrement de bénévoles. Des séjours ouverts à tous sont organisés, où les enfants partent en groupe et sont accompagnés par un parent au moins. Il est possible que les deux parents accompagnent ainsi que les frères et sœurs.

Encore plus et ailleurs ...

1. À bras ouverts

www.abrasouverts.fr



2. ACSV - À chacun ses vacances

www.achacunesvacances.fr



3. ANAÉ - Association Nationale d'Animation et d'Éducation

www.anae.asso.fr



4. APEI Centre-Manche

www.apecentremanche.com



5. Éveil et partage

www.eveiletpartage.com



6. Fédération APAJH

www.apajh.org



7. La Brise de Mer

www.labrisedemer.com



8. L'Envol

www.lenvol.asso.fr

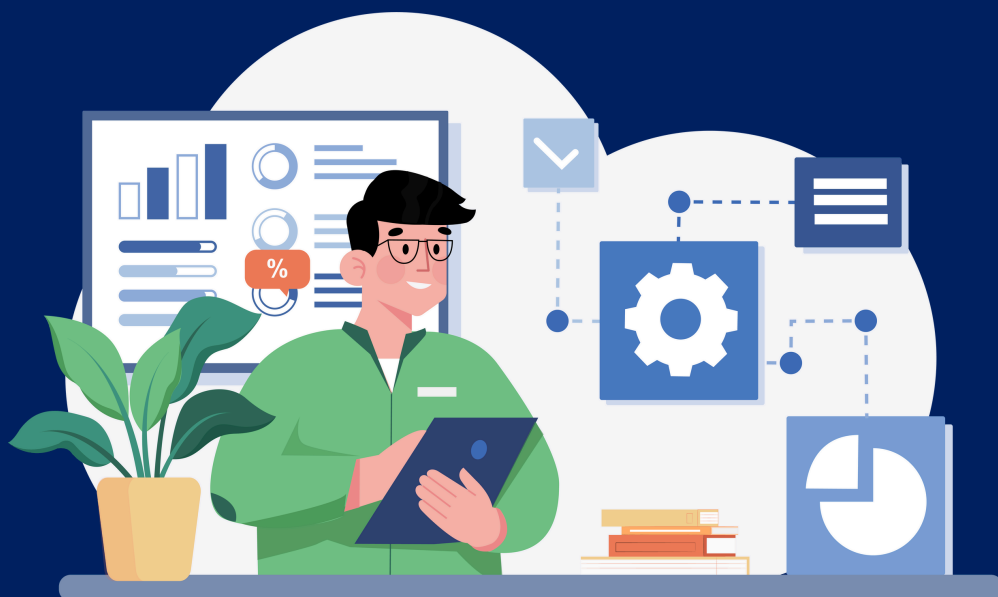


9. Vacances pour Tous

www.vacances-pour-tous.org



Des outils disponibles



Un plan de financement

Ce tableau de financement me permet de suivre toutes les aides financières sollicitées pour réduire le coût du séjour adapté. Je peux calculer précisément le reste à charge pour la famille. Cet outil m'aide à bien préparer le budget et à anticiper les dépenses à venir.



PLAN DE FINANCEMENT SEJOUR ADAPTE

Organisme sollicité	Coordonnées	Montant demandé	Date de la demande	Date de la commission	Modalité de versement de l'aide
Total		0 €			

Coût du séjour (sans aide financières) 0 €

Montant à financer par la famille si toutes les aides sont accordées: 0 €

Montant final du séjour (en fonction des aides accordées) 0 €



Flashez pour télécharger et
imprimer le document

ou

[cliquez ici](#)



Des outils pratiques pour vous aider

Découvrez une série de ressources à votre disposition, pour vous accompagner dans votre rôle.

1. RSVA - Réseau de Services pour une Vie Autonome

www.rsva.fr



Le RSVA aide à construire des solutions adaptées aux parcours de vie des personnes handicapées et propose des outils de répit pour les aidants. Le site inclut une page sur les **séjours adaptés** et une série de **webinaires** disponibles sur YouTube.

2. 2 mn pour mieux vivre l'autisme

www.deux-minutes-pour.org



2 mn pour mieux vivre l'autisme est une banque de vidéos pédagogiques gratuites pour les aidants de jeunes enfants autistes. Des vidéos abordent des sujets comme **"Préparer un voyage en avion"** et **"Préparer des vacances dans un lieu inconnu"**.

3. Enfant Différent

www.enfant-different.org



Enfant Différent propose articles, témoignages, astuces, contacts locaux, infos légales et actualités sur l'enfance et le handicap. Le site inclut une page **"Séjours et colonies de vacances adaptés"** et une autre **"Et si on partait en vacances en famille ?"** pour des solutions adaptées.

4. Ma Boussole Aidants

www.maboussoleaidants.fr



Ma Boussole Aidants est un service en ligne permettant aux aidants de trouver rapidement des informations et aides géolocalisées. Le site propose une fiche pratique **"Organiser un séjour de vacances avec un proche handicapé : mode d'emploi"** ainsi que des articles sur les solutions de répit, aides financières et séjours adaptés.

Le glossaire

Allocation d'Éducation de l'Enfant Handicapé (AEEH)

Aide financière versée par la Caisse d'Allocations Familiales (CAF) ou la Mutualité Sociale Agricole (MSA) aux parents ayant un enfant en situation de handicap âgé de moins de 20 ans.

Aides extralégales

Aides financières accordées en supplément des obligations légales, généralement par un employeur ou une institution, pour répondre à des besoins spécifiques des individus, comme des aides sociales, des prestations santé ou des primes exceptionnelles.

Agence Nationale pour les Chèques-Vacances (ANCV)

Organisme public qui gère les chèques-vacances et autres dispositifs de loisirs et vacances pour les salariés et les bénéficiaires d'aides sociales.

Caisses d'Allocations Familiales (CAF)

Organisme public qui verse des aides financières aux familles, comme les allocations familiales, les aides au logement et les prestations pour les enfants en situation de handicap..

Centre Communal d'Action Sociale (CCAS)

Structure municipale pour mettre en œuvre les solidarités et organiser l'aide sociale au profit des habitants de la commune.

Caisse Primaire d'Assurance Maladie (CPAM)

Organisme qui gère la couverture santé des assurés sociaux du secteur privé et des indépendants rembourse les soins médicaux et verse des indemnités journalières en cas d'arrêt de travail.

Maison Départementale de l'Autonomie (MDA)

Structure départementale qui accompagne les personnes en situation de handicap ou les personnes âgées dépendantes, en facilitant l'accès aux droits, aux aides et aux services adaptés à leurs besoins.

Maison Départementale des Personnes Handicapées (MDPH)

Organisme chargé d'accompagner les personnes en situation de handicap, d'évaluer leurs besoins et de gérer les demandes d'aides et de droits.

Mutualité Sociale Agricole (MSA)

Organisme qui gère la couverture santé des travailleurs et exploitants du secteur agricole.

Prestation de Compensation du Handicap (PCH)

Aide financière destinée à couvrir les dépenses liées au handicap (aides humaines, techniques, aménagement du domicile, transport) pour améliorer l'autonomie des personnes en situation de handicap.

PLATEFORME DE RÉPIT

« Parenthèse »



Réseau de Services pour une Vie Autonome



09 82 22 67 94



parenthese@rsva.fr



7 bis avenue du Président Coty,
14000 Caen

www.facebook.com/parentheserepit

