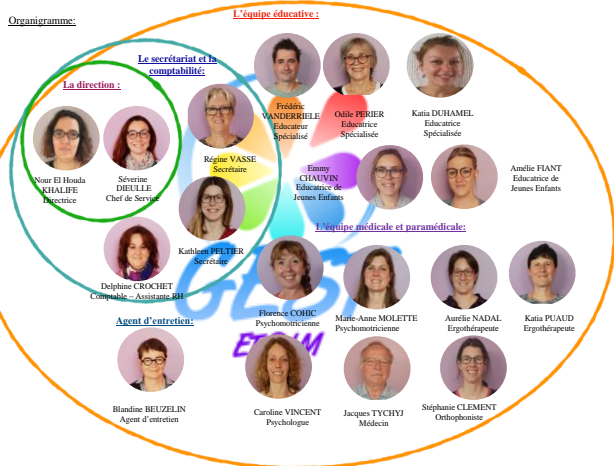


L'équipe pluridisciplinaire



Nos partenaires

- ✚ L'éducation Nationale
- ✚ Les services administratifs (MDPH, ARS, CPAM, MSA.....)
- ✚ Les structures médico-sociales et sanitaires (IMP, IMPRO, CMP, CMS, UTAS, hôpitaux de jour, CHU...)
- ✚ Les différents dispositifs existants (ERHR, CRAHN, ARAMIS, SEMO...)
- ✚ Services enfance et petite enfance

Notre organisme gestionnaire

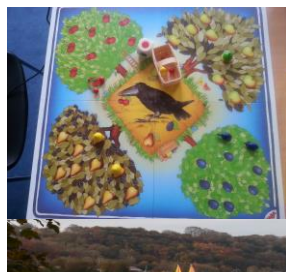
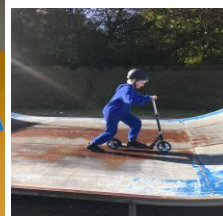
Association **GEST ET DIM**

Tél : 02.35.97.42.47

Email : gest.dim.cany@gmail.com

Où se déroulent nos interventions

Nous intervenons dans tous les lieux de vie des enfants (école, crèche, assistante maternelle, domicile, centre sportif, conservatoire, hôpitaux...).



SESSAD GEST DIM

SESSAD : 16 bis rue du Hôme
76450, Cany Barville



ANTENNE : 110 RUE
LEON GAMBETTA
76210 BOLBEC



Parking des
Lions

Parking rue Louis
Bouilhet

Email : sessad-gest-dim@orange.fr

Tél : [02.35.57.04.68](tel:02.35.57.04.68)

Vos interlocuteurs :



- ❖ Mme Khalifé directrice
- ❖ Mme Dieulle chef de service

Admission

Le SESSAD a un agrément de **57 places** et une file active

Etapes pour l'admission au SESSAD :

- ✚ Notification de la MDPH : **Pour l'éducation précoce la notification peut être rétroactive**
- ✚ Rencontre de pré admission
- ✚ Adhésion de la famille au service
- ✚ Place disponible
- ✚ Admission

Notre territoire d'intervention



A qui s'adresse le SESSAD

Il s'adresse à des enfants présentant une **déficience intellectuelle** légère ou modérée avec ou sans troubles associés. La déficience intellectuelle peut avoir notamment pour origine une anomalie chromosomique (notamment la trisomie 21) ou une anomalie génétique.

Le SESSAD intervient auprès des enfants de **0 à 3 ans** en éducation précoce (crèche, SESSAD ou domicile) puis **jusqu'à 20 ans** dans le cadre d'une scolarisation en milieu ordinaire : école maternelle, école primaire, collège, lycée, Maison Familiale et Rurale.

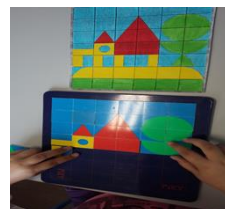


Les accompagnements

Ils se font soit :

- ✚ En individuel
- ✚ En collectif (groupes équitérapie, multisport, théâtre, modelage...)

En fonction du projet personnalisé de l'enfant.



Nos Missions

Les missions du SESSAD sont :

- ✚ L'éducation précoce : avant la scolarisation
- ✚ L'accompagnement des enfants et adolescents (Soutien aux apprentissages scolaires et à l'inclusion sociale/professionnelle)
- ✚ L'orientation qu'elle soit scolaire, professionnelle ou vers d'autres structures sanitaires ou médico-sociales.
- ✚ L'élaboration du projet personnalisé en concertation avec les enfants, leurs parents ou responsables légaux, et les enseignants.

