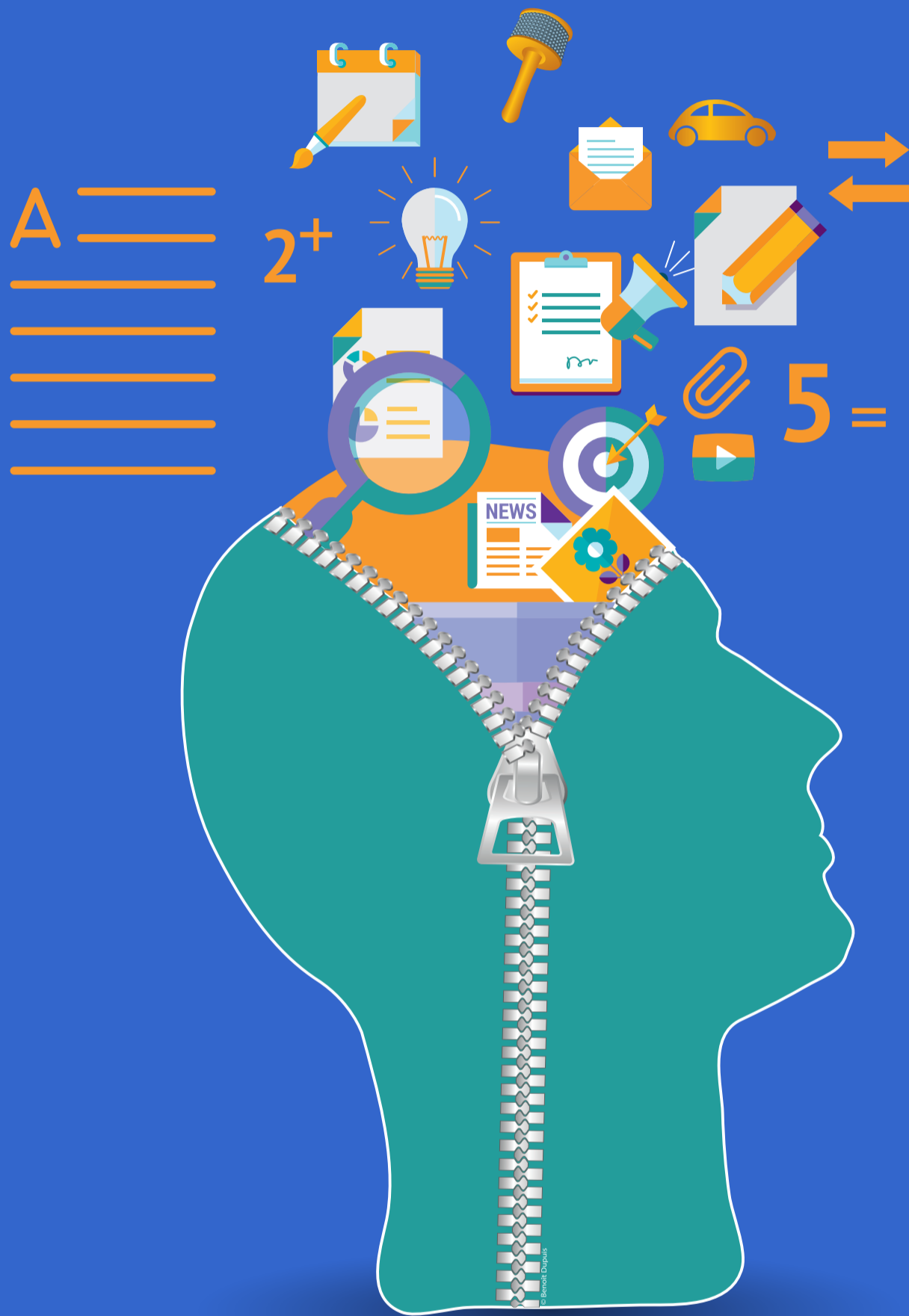


# LA RÉHAB EN PRATIQUE

« DE LA PLURIDISCIPLINARITÉ AU SERVICE DE L'INCLUSION DANS LA CITÉ »

JOURNÉE NORMANDE DE RÉHAB



Judi 16 juin 2022  
de 8h30 à 17h

Cinéma Pathé d'Évreux

3 rue du 7<sup>e</sup> Chasseur, 27000 Évreux



# PROGRAMME DE LA MATINÉE

## ▶ 8H - 9H : ACCUEIL DES PARTICIPANTS



8h - 8h30

### ACCUEIL DU PUBLIC : VÉRIFICATION DE LA BILLETTRIE ET ACCÈS AUX STANDS DES EXPOSANTS

un chez-soi d'abord Rouen ; Association Foyer de la Vallée d'Or Bolbec ; Vivre et Devenir - Antenne du Havre ; Unafam régional ; LADAPT Normandie ; PositiveMinders ; Association l'Abri d'Évreux ; Foyer Hellébore SAVS de la Fondation Bon Sauveur de la Manche

8h30 - 9h

### ACCUEIL CAFÉ

## ▶ 9H - 12H : SESSION PLÉNIÈRE

RETRANSMIS EN VISIOCONFÉRENCE



9h - 9h30

### ALLOCUTION D'OUVERTURE

- Pr Perrine Brazo, professeur des universités-praticien hospitalier (Centre Hospitalier Universitaire de Caen)
- Pr Olivier Guillin, professeur des universités-praticien hospitalier (Centre Hospitalier du Rouvray)
- Patrick Waterlot, directeur d'établissement (Nouvel Hôpital de Navarre)
- Stéphanie Auger, conseillère départementale et présidente du conseil de surveillance (Nouvel Hôpital de Navarre)

9h30 - 10h15

### QUAND LA RÉHABILITATION ET LE RÉTABLISSEMENT DEVIENNENT UNE PRIORITÉ EN SANTÉ MENTALE

Dr Isabelle Amado, psychiatre, Centre Ressource en remédiation cognitive et de réhabilitation psychosociale C3RP (GHU Sainte-Anne)

modératrice : Dr Sylvie Chastan, psychiatre (Nouvel Hôpital de Navarre)

10h15 - 10h45

### PAUSE-CAFÉ

10h45 - 11h30

### PRÉSENTATION D'UN MODULE DE REMÉDIATION COGNITIVE

Léa Triguel, neuropsychologue, Caroline Bacon, neuropsychologue (CHU de Caen) et Maximilien Durant

modératrice : Dr Sylvie Chastan, psychiatre (Nouvel Hôpital de Navarre)

11h30 - 12h15

### BOOSTER LA RPS PAR LE CASE MANAGEMENT

Dr Guy Gozlan, directeur du SAMSAH Prépsy, Prépsy Université de Versailles Saint-Quentin-en-Yvelines

modératrice : Peggy Piquenot, coordonatrice (Centre Support Normandie Réhab)

## ▶ 12H15 - 13H45 : DÉJEUNER LIBRE



# PROGRAMME DE L'APRÈS-MIDI

## ▶ 13h45 - 15h : SESSION PLÉNIÈRE

RETRANSMIS EN VISIOCONFÉRENCE



13h45 - 14h	<b>ACCUEIL DU PUBLIC</b>
14h - 15h	<b>LA RÉHABILITATION PSYCHOSOCIALE : ENJEUX ET PERSPECTIVES - INTERVENTION EN DISTANCIEL</b> Pr <b>Nicolas Franck</b> , psychiatre, chef du Pôle Centre Rive Gauche Centre ressources de réhabilitation psychosociale(CH Le Vinatier) modérateur : <b>Jean-Christophe Leroy</b> , président (PositiveMinders)

## ▶ 15h10 - 16h10 : ATELIERS



Salle n° 1 EN VISIOCONFÉRENCE	<b>ATELIER : LA PAIR-AIDANCE ET MÉDIATEUR DE SANTÉ PAIR</b> <b>Arnaud Dumoulin</b> , cadre de santé et <b>Gireg Dupont</b> , médiateur de santé pair (Unité Ariane, EPSM de Caen)
Salle n° 9	<b>ATELIER : ÉQUIPE MOBILE DE SOINS INTENSIFS (EMSI)</b> <b>Dr Sophie Meunier</b> , chef de service (CHU de Caen)
Salle n° 8	<b>ATELIER : L'EMPLOI ET LA FORMATION</b> <b>Guilaine Poinot</b> , directrice du pôle inclusion (L'ADAPT Normandie)
Salle n° 3	<b>ATELIER : LOGEMENT</b> <b>Mamadou Thioubou</b> et <b>Vincent Delaunay</b> , chefs de service (Vivre & Devenir - Le Havre)
Salle n° 4	<b>ATELIER : MALLETTTE ENTRAÎNEMENT AUX HABILITÉS SOCIALES</b> <b>Maryline Gougeon</b> , neuropsychologue (APEI - Dieppe)

## ▶ 16h20 - 17h : SESSION PLÉNIÈRE

RETRANSMIS EN VISIOCONFÉRENCE



16h20 - 16h35	<b>ÉCHANGES AVEC LA SALLE SUR LA JOURNÉE</b>
16h35 - 16h45	<b>PERSPECTIVE DU CENTRE SUPPORT NORMANDIE RÉHAB</b> <b>Peggy Piquenot</b> , Coordonnatrice (Centre Support Normandie Réhab)
16h45 - 17h	<b>CONCLUSION</b> Pr <b>Perrine Brazo</b> (Centre Hospitalier Universitaire de Caen) et Pr <b>Olivier Guillin</b> (Centre Hospitalier du Rouvray)

# STANDS ASSOCIATIFS SUR PLACE



# MODALITÉS D'INSCRIPTION

L'inscription est gratuite  
mais obligatoire  
soit en cliquant sur l'image ci-dessous

**INSCRIPTION EN LIGNE**

soit en recopiant le lien suivant dans votre navigateur  
<https://rehab-16-juin.eventbrite.fr/>

soit en flashant ce QR code



Pour toutes vos questions éventuelles, contactez-nous par mail aux adresses suivantes :  
[contact@normandie-rehab.fr](mailto:contact@normandie-rehab.fr) ou [communication@nh-navarre.fr](mailto:communication@nh-navarre.fr)

Pour toutes informations complémentaires :  
<http://www.normandie-rehab.fr/> ou <https://www.nh-navarre.fr/>

