



HANDIVAO
Séjours de groupe

SÉJOURS ADAPTÉS DE GROUPES



CATALOGUE ÉTÉ 2023



HANDICAP

Nous prenons en charge tous les types de handicap. Trouble moteur, mental, sensoriel ou psychique.

DESTINATIONS

Des séjours adaptés de groupes allant de 3 à 7 vacanciers pour 2 à 3 accompagnateurs selon l'autonomie. Des destinations variées en France et à l'étranger.

TRANSPORT

Nous venons chercher nos vacanciers sur leur lieu d'hébergement/foyer et nous les emmenons jusqu'à leur lieu de séjour.

Agrément VAO : n°IDF_2019_10_02_005

“

*Parfois on la trouve seul,
Et parfois quelqu'un nous la procure.*

*Parfois on la garde intérieure,
Et parfois on s'empresse de la raconter au monde entier.*

*Parfois elle nous prend par surprise,
Et parfois elle était là comme prévu.*

*Parfois elle nous conforte,
Et parfois elle change nos plans.*

*Parfois elle est animale,
Et parfois plus qu'humaine.*

*Parfois on veut voyager en toute autonomie,
Et parfois que la route soit toute tracée.*

*Mais quelle que soit la fois,
Avec HandiVao,*

L'émotion
sera toujours au rendez-vous.

”

PRÉAMBULE

Si on vous racontait...

...un continent riche de grandes et de petites histoires. Un continent aux mille visages et aux mille paysages.

...des destinations passionnantes pour découvrir un pays à travers son histoire, sa culture, ses traditions locales et ses plus beaux lieux.

...des voyageurs en situation de handicap qui rêvent d'un voyage extraordinaire dans un autre pays pour sortir de leur quotidien.

...une agence de voyages qui ouvre de nouveaux horizons et propose une histoire insolite en tenant compte des besoins de chaque vacancier.

...des séjours bien pensés et organisés par des véritables auteurs de voyages, connaisseurs du voyage et du monde du handicap.

Un voyage, du partage et des souvenirs... **Pour vos vacances, les nouvelles histoires se racontent avec vous !**

Voyageons ensemble



HANDIVAO
Séjours de groupe

NOS SÉJOURS ADAPTÉS

Les prix sont disponibles sur demande.

Par mail à info@handivao.fr

ou par téléphone au 02 54 89 10 08.

Séjours adaptés Très Bonne Autonomie						7 vacanciers / 2 accompagnateurs
Réf.	Nom du séjour	Dates	Durée du séjour	Journées étapes	Zones de départ	Page
Z1TB002	La beauté sauvage d'Oléron	Du 17/07 au 31/07	15j / 14n	Non	Zone 1	p.11
Z3TB001		Du 31/07 au 21/08	22j / 21 n	Oui	Zone 3	
Z7TB005		Du 31/07 au 14/08	15j / 14n	Non	Zone 7	
Z1TB001	En plein coeur de la cité phocéenne	Du 31/07 au 21/08	15j / 14n	Oui	Zone 1	p.12
Z3TB002	Sous le soleil de Montpellier	Du 17/07 au 31/07	22j / 21 n	Oui	Zone 3	p.13
Z1TB003	Dans les gorges de l'Hérault	Du 17/07 au 31/07	15j / 14n	Oui	Zone 1	p.14
Z2TB002		Du 31/07 au 21/08	22j / 21 n		Zone 2	
Z4TB001	Dans l'océan de forêt des Landes	Du 24/07 au 07/08	15j / 14n	Oui	Zone 4	p.15
Z1TB005	Au coeur de la Venise des Alpes	Du 31/07 au 21/08	22j / 21 n	Oui	Zone 1	p.16
Z7TB002		Du 17/07 au 31/07	15j / 14n		Zone 7	
Z1TB004	La douceur de vivre en Alsace	Du 17/07 au 31/07	15j / 14n	Oui	Zone 1	p.17
Z2TB004		Du 31/07 au 14/08			Zone 2	
Z1TB006	Dans les pas des Rois de France	Du 31/07 au 14/08	15j / 14n	Non	Zone 1	p.18
Z4TB003		Du 17/07 au 31/07		Oui	Zone 4	
Z6TB002		Du 14/08 au 28/08			Zone 6	
Z2TB001	Entre terre et mer dans le Morbihan	Du 31/07 au 14/08	15j / 14n	Non	Zone 2	p.19
Z6TB001		Du 17/07 au 31/07		Oui	Zone 6	
Z7TB001		Du 14/08 au 28/08		Non	Zone 7	
Z2TB006	Dans la ville aux palmiers	Du 31/07 au 21/08	22j / 21 n	Oui	Zone 2	p.20
Z4TB002	Sur un air chaleureux de Corse	Du 17/07 au 31/07	15j / 14n	Non	Zone 4	p.21
Z4TB004		Du 31/07 au 14/08				
Z5TB001	À la conquête de Colorado Provençal	Du 14/08 au 28/08	15j / 14n	Non	Zone 5	p.22
Z5TB002	Au grand galop en Camargue	Du 17/07 au 31/07	15j / 14n	Non	Zone 5	p.23
Z7TB003		Du 31/07 au 21/08	22j / 21 n	Oui	Zone 7	
Z7TB004	Au coeur de l'Histoire de Saint-Emilion	Du 17/07 au 31/07	15j / 14n	Non	Zone 7	p.24
Z2TB003	Dans la magie du Puy du Fou	Du 07/08 au 16/08	15j / 14n	Non	Zone 2	p.25
Z2TB005	Dans l'immensité colorée du Jura	Du 17/07 au 31/07	15j / 14n	Oui	Zone 2	p.26

Séjours adaptés Moyenne Autonomie						6 vacanciers / 3 accompagnateurs
Z1MA007	Dans la magie du Puy du Fou	Du 17/07 au 26/07	10j / 9n	Non	Zone 1	p.25
Z7MA006	Dans l'immensité colorée du Jura	Du 24/07 au 02/08	10j / 9n	Non	Zone 7	p.26
Z3MA003	Dans les vallées verdoyantes de l'Ain	Du 17/07 au 26/07	10j / 9n	Non	Zone 3	p.28
Z4MA005		Du 31/07 au 09/08			Zone 4	
Z5MA003		Du 14/08 au 23/08			Zone 5	
Z1MA009	La porte océane de la Rochelle	Du 31/07 au 09/08	10j / 9n	Non	Zone 1	p.29
Z1MA008		Du 14/08 au 23/08			Zone 6	
Z6MA003		Du 17/07 au 26/07			Zone 2	
Z2MA008	La belle doyenne de Normandie	Du 17/07 au 26/07	10j / 9n	Non	Zone 2	p.30
Z7MA007		Du 31/07 au 09/08			Zone 7	

Réf.	Nom du séjour	Dates	Durée du séjour	Journées étapes	Zones de départ	Page
Z2MA010	Hissez les voiles de Saint-Malo	Du 14/08 au 23/08	10j / 9n	Non	Zone 2	p.32
Z7MA008	Instants magiques au Zoo de Beauval	Du 14/08 au 23/08	10j / 9n	Non	Zone 7	p.34
Z2MA009	Dans la ville aux cent clochers	Du 31/07 au 09/08	10j / 9n	Non	Zone 2	p.36
Z4MA006	Escapades colorées dans le Jura	Du 24/07 au 02/08	10j / 9n	Non	Zone 4	p.38

Séjours adaptés Faible Autonomie

6 vacanciers / 3 accompagnateurs

Z2FA011	La belle doyenne de Normandie	Du 14/08 au 23/08	10j / 9n	Non	Zone 2	p.30
Z2FA012	Hissez les voiles de Saint-Malo	Du 17/07 au 26/07	10j / 9n	Non	Zone 2	p.32
Z2FA013		Du 31/07 au 09/08				
Z7FA011	Instants magiques au Zoo de Beauval	Du 31/07 au 09/08	10j / 9n	Non	Zone 7	p.34
Z7FA010	Dans la ville aux cent clochers	Du 17/07 au 26/07	10j / 9n	Non	Zone 7	p.36
Z7FA009		Du 14/08 au 23/08				
Z4FA008	Escapades colorées dans le Jura	Du 17/07 au 26/07	10j / 9n	Non	Zone 4	p.38
Z1FA013	Sur les balcons du golfe du Morbihan	Du 31/07 au 09/08	10j / 9n	Non	Zone 1	p.40
Z1FA012		Du 14/08 au 23/08				
Z3FA004	Dans le petit Canada français	Du 31/07 au 09/08	10j / 9n	Non	Zone 3	p.41
Z1FA010	Dans les terres du Morbihan	Du 17/07 au 26/07	10j / 9n	Non	Zone 1	p.42
Z1FA011		Du 31/07 au 09/08				
Z4FA007	Flirt avec la nature en Ardèche	Du 14/08 au 23/08	10j / 9n	Non	Zone 4	p.43
Z5FA004	Dans le coeur de la belle endormie	Du 17/07 au 26/07	10j / 9n	Non	Zone 5	p.44
Z6FA004		Du 14/08 au 23/08				

Séjours adaptés Légère Dépendance

3 vacanciers / 3 accompagnateurs

Z6LD005	Les trésors cachés de l'Hérault	Du 21/08 au 28/08	8j / 7n	Non	Zone 6	p.45
Z1LD014	À la découverte du littoral vendéen	Du 17/07 au 24/07	8j / 7n	Non	Zone 1	p.46
Z1LD015		Du 24/07 au 31/07				
Z4LD010	Les secrets de Méditerranée	Du 17/07 au 24/07	8j / 7n	Non	Zone 4	p.47
Z5LD005		Du 24/07 au 31/07				
Z3LD005	Balades estivales en Côte d'Or	Du 07/08 au 14/08	8j / 7n	Non	Zone 3	p.48
Z7LD014		Du 14/08 au 21/08				
Z2LD014	Rendez-vous sur la Côte d'Albâtre	Du 31/07 au 07/08	8j / 7n	Non	Zone 2	p.50
Z7LD012		Du 17/07 au 24/07				
Z7LD013		Du 24/07 au 31/07				
Z2LD015	Perle de la Côte de Nacre	Du 07/08 au 14/08	8j / 7n	Non	Zone 2	p.52

Séjours adaptés Grande Dépendance

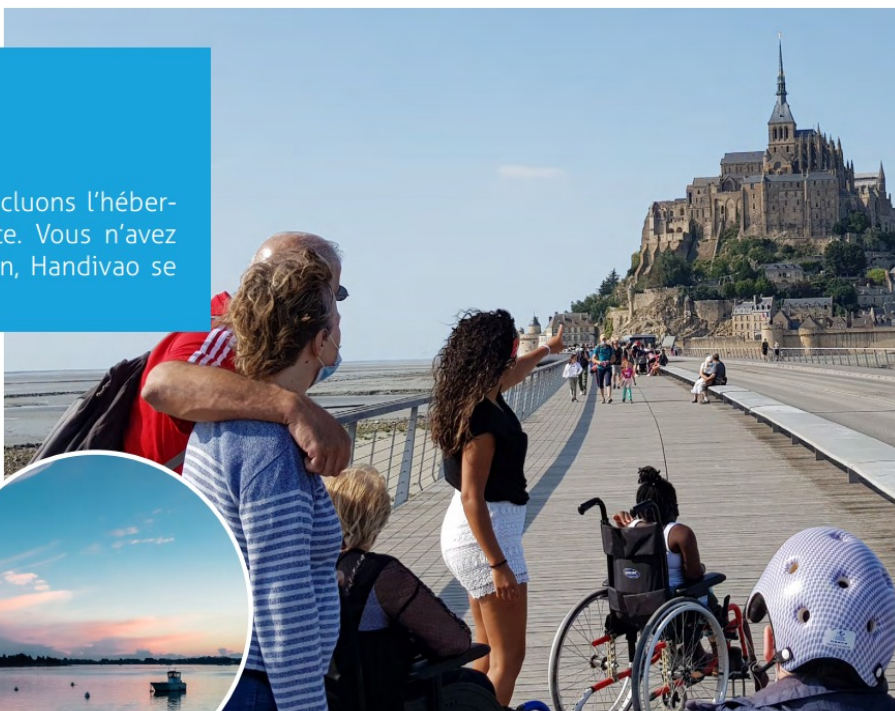
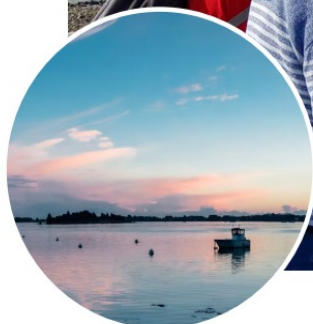
3 vacanciers / 3 accompagnateurs

Z7GD015	Balades estivales en Côte d'Or	Du 24/07 au 31/07	8j / 7n	Non	Zone 7	p.48
Z7GD016		Du 21/08 au 28/08				
Z2GD016	Rendez-vous sur la Côte d'Albâtre	Du 07/08 au 14/08	8j / 7n	Non	Zone 2	p.50
Z2GD017	Perle de la Côte de Nacre	Du 14/08 au 20/08	8j / 7n	Non	Zone 2	p.52
Z7GD017		Du 31/07 au 07/08				
Z1GD016	Les secrets bien gardés de la Vallée du Loir	Du 14/08 au 21/08	8j / 7n	Non	Zone 1	p.54
Z1GD017		Du 21/08 au 28/08				
Z3GD006	Dans le petit Canada français	Du 21/08 au 28/08	8j / 7n	Non	Zone 3	p.55
Z4GD010	Terre de grands espaces	Du 14/08 au 21/08	8j / 7n	Non	Zone 4	p.56
Z5GD006		Du 21/08 au 28/08				
Z6GD006	Dans les tournesols du Gers	Du 17/07 au 26/07	8j / 7n	Non	Zone 6	p.57

POURQUOI PARTIR AVEC HANDIVAO ?

DES SÉJOURS BIEN PENSÉS

Dans tous nos séjours, nous incluons l'hébergement et la pension complète. Vous n'avez besoin de vous occuper de rien, Handivao se charge de tout.



POUR NE RIEN RATER



Les accompagnateurs viennent vous chercher directement à votre domicile. Ils vous accompagnent tout au long du trajet et du séjour. Ils créeront avec vous le planning d'activités en fonction du programme proposé par Handivao mais aussi de ce que vous souhaitez faire tout au long du séjour.

DES ZONES DE DÉPARTS POUR SIMPLIFIER LE TRANSPORT



Nous venons vous chercher à votre domicile directement, que ce soit chez vous ou à votre foyer. Tous les transports sont assurés par l'équipe d'encadrement en minibus 9 places ou TPMR. Afin de bénéficier de la prise en charge à domicile, sélectionnez un séjour partant depuis votre zone de départ. Retrouvez votre zone de départ à la page 8.

DES DÉPARTS GARANTIS

Nos départs en séjour sont garantis à partir de 5 inscrits pour toutes les autonomies, excepté, pour les séjours PMR, à partir de 2 inscrits.

DES ACCOMPAGNATEURS FORMÉS ET ENGAGÉS

Nos séjours sont encadrés par du personnel salarié, provenant du secteur du médico-social : éducateur, aide-soignant, AES, ...

Pour chaque séjour, l'accompagnement est adapté en fonction des besoins de nos vacanciers pour un séjour réussi.



UNE INSCRIPTION SIMPLE ET DES RÉSERVATIONS FACILITÉES

Demandez le dossier d'inscription aux équipes Handivao à info@handivao.fr ou au **02 54 89 10 08**.

Nous l'étudierons pour vous proposer le séjour le plus adapté à vos besoins.

Retournez-nous votre devis signé avec l'acompte correspondant à la partie Behandi, afin de réserver votre place sur le séjour.

MÉDICAMENTS DURANT LE SÉJOUR

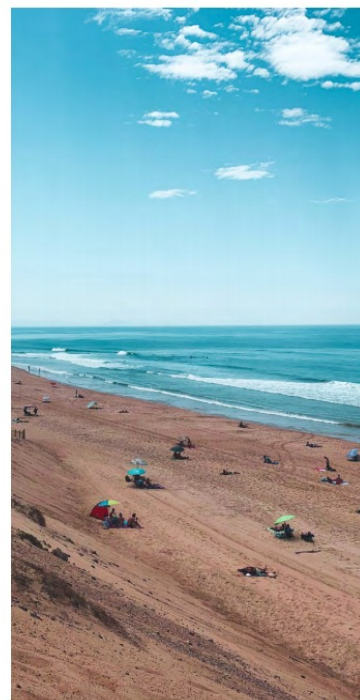


Les traitements médicaux doivent être obligatoirement préparés par vos soins et donnés avec une ordonnance le jour du départ. Seuls les piluliers sous blister, escargot ou opercule seront acceptés sur les séjours. Les gouttes doivent obligatoirement être données dans des fioles. Pour les soins infirmiers ou/et le matériel médical, n'oubliez pas de fournir une ordonnance aux équipes Handivao avec les dates de séjour.

UN PRIX JUSTE À TOUT PRIX !

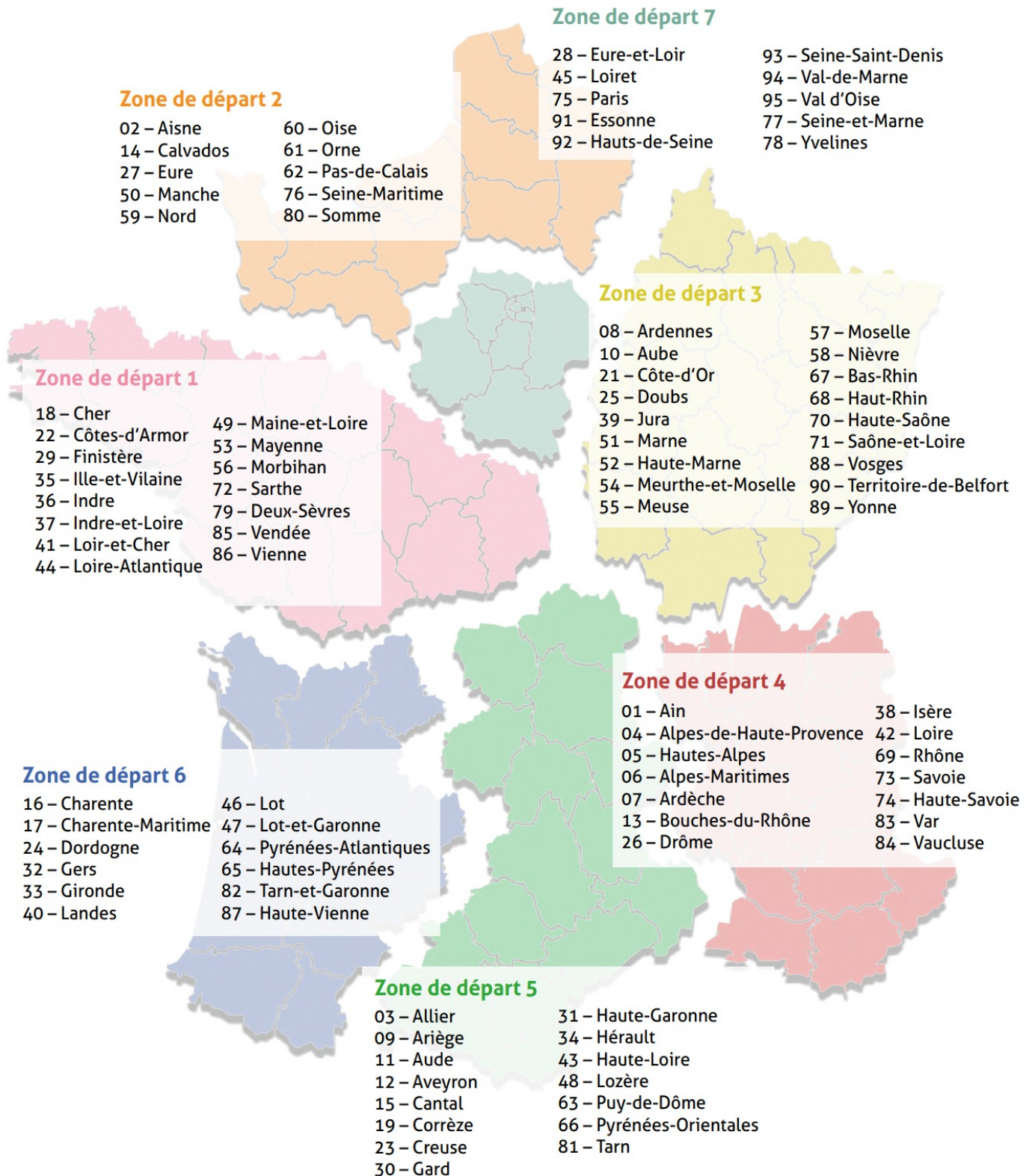


Nos tarifs sont pensés de la plus juste des manières pour vous offrir le séjour que vous méritez. Ils incluent l'accompagnement tout au long du séjour, la prise en charge à domicile, les activités, l'hébergement et la pension complète. Seul votre argent de poche sera à prévoir pour vos achats souvenir.



LES ZONES DE DÉPART

La zone de départ définit le séjour auquel vous pouvez participer en bénéficiant d'une prise en charge à domicile. Trouvez votre zone de départ en fonction de **votre département de domicile**. Nous avons divisé la France en 7 zones de départements, l'objectif étant de **limiter les longues heures de trajet**.



QUEL TYPE D'AUTONOMIE ?



Très bonne autonomie

La personne est autonome sans aucun problème de motricité et **bon marcheur**. Elle est capable de monter les **escaliers sans aucune aide**. Elle a une **déficience intellectuelle légère**, sans troubles du comportement et **sans difficulté d'élocution**. Elle est entièrement autonome à la douche et les toilettes.

Ce séjour n'est pas adapté aux personnes en fauteuil roulant.

2 accompagnateurs pour 7 vacanciers



Moyenne autonomie

La personne a besoin d'être **stimulée verbalement** avec **une aide partielle** pour la douche (dos, cheveux). Fatigable sur les longs trajets, elle peut avoir besoin d'un fauteuil manuel pour les longues promenades et de l'aide pour monter les marches. **Bonne communication verbale** avec une compréhension moyenne. Personne autonome si elle porte des protections.

Ce séjour est adapté aux personnes ayant un fauteuil roulant uniquement pour les longues sorties.

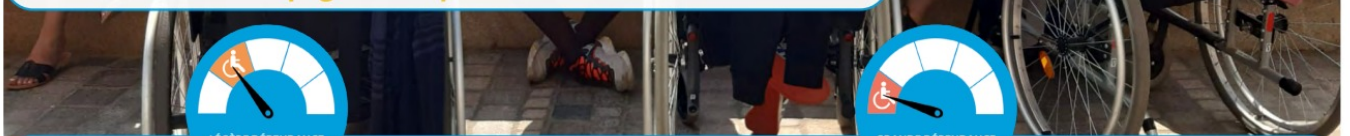
3 accompagnateurs pour 6 vacanciers

Faible autonomie

La personne a besoin d'**une aide totale** pour la douche et la toilette et un accompagnement pour les protections. Elle peut être **fatigable** et avoir besoin d'un fauteuil manuel uniquement pour les longues sorties. Elle peut avoir besoin d'**une surveillance de nuit**. C'est une personne qui n'a pas la capacité de s'exprimer correctement et a **une compréhension simple**.

Ce séjour est adapté aux personnes ayant un fauteuil roulant uniquement pour les longues sorties.

3 accompagnateurs pour 6 vacanciers



Légère dépendance

La personne a **un handicap moteur** (fauteuil roulant) sans troubles ou une simple déficience intellectuelle. Elle est capable d'effectuer ses transferts seule. Elle a une bonne compréhension et une **facilité à s'exprimer**. Cependant, elle a besoin d'**une aide partielle**, voire totale pour la douche et la toilette.

Ce séjour est adapté aux personnes en fauteuil roulant.

3 accompagnateurs pour 3 vacanciers

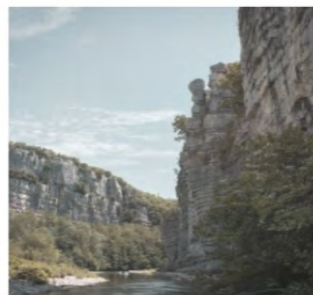
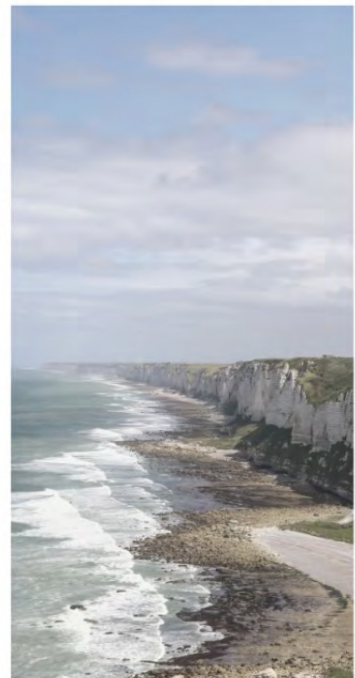


Grande dépendance

La personne présente **un polyhandicap** (fauteuil roulant et handicap mental) qui nécessite du matériel médical. Elle a besoin d'**une aide totale** pour la douche, la toilette, les repas et l'habillement. Elle a une communication et **une compréhension faible, voire inexistante**.

Ce séjour est adapté aux personnes en fauteuil roulant.

NOS SÉJOURS ADAPTÉS



Les prix sont disponibles sur demande.
Par mail à info@handivao.fr ou par téléphone au 02 54 89 10 08.

France - Charente-Maritime



La beauté sauvage d'Oléron

Oléron, plus grande île de la côte Atlantique connaît un succès grandissant en période estivale. Située au large de Rochefort en Charente-Maritime, la station balnéaire séduit les visiteurs en quête de soleil et de petits villages authentiques. Sa beauté naturelle faite de massifs, de plages et de marais salants est encore sauvage.

Activités au programme

Programme non contractuel, variable en fonction des aléas climatiques, des horaires et disponibilités. Sous réserve de disponibilité à la confirmation du séjour. Départ garanti à partir de 5 participants.

- **Plage et baignade**

Profitez de la plage pour vous baigner, vous détendre et vous amuser.

- **Balade en bateau autour du Fort Boyard**

Réalisez vos rêves d'enfant et partez en excursion autour de cet emblématique fort de Rochefort Océan.

- **Visite du Fort Louvois**

C'est une fortification maritime du XVIIème siècle, édifiée sur un rocher immergé à marée haute.

- **Balade à pied, à vélo ou à cheval**

Profitez de balades en pleine nature pour découvrir les paysages charentais.

- **Découverte du zoo de la Palmyre**

Venez découvrir 1600 animaux sous une pinède de 18 ha.

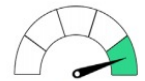
- **Le P'tit Train de Saint-Trojan**

Partez aux confins sauvages du Pertuis de Maumusson avec ses paysages magnifiques de sable fin et de pinèdes.

- **Journée shopping**

Prenez le temps de faire les boutiques pour peut-être repartir avec un souvenir.

- **Activités manuelles**



Très bonne autonomie



Transport adapté
Départ depuis votre domicile



7 vacanciers
2 accompagnateurs



Hébergement
île d'Oléron

Nous proposons cette destination pour différentes zones de départ.

Références	Dates	Zone de départ	Âge	Journées étapes
Z1TB002	Du 17/07 au 31/07	Zone 1	18-35	Non
Z3TB001	Du 31/07 au 21/08	Zone 3	18-35	Oui
Z7TB005	Du 31/07 au 14/08	Zone 7	36+	Non

Pour connaître votre zone de départ, référez-vous à la page 8.

Pour connaître votre autonomie, référez-vous à la page 9.

1 Qu'est ce qu'une journée étape ?

Afin de réduire les temps de route, parfois longs en été, les trajets aller-retour seront effectués sur deux jours. La première et dernière nuit du séjour se feront à l'hôtel, en chambre pour 2 ou 3 personnes et en pension complète. Cela permettra d'éviter de trop longues heures de route pour nos vacanciers.

France - Bouches-du-Rhône



En plein coeur de la cité phocéenne

Marseille, capitale généreuse du sud de l'Europe, vous plonge immédiatement dans un bain de Provence, où l'accent est chantant et le folklore populaire. La ville ensoleillée se visite pour son Vieux Port, ses quartiers renouvelés du Panier et des Docks. Sa corniche lumineuse devant le bleu profond de la Méditerranée, ses calanques sauvages ou les jardins du Pharo sont incontournables.

Activités au programme

Programme non contractuel, variable en fonction des aléas climatiques, des horaires et disponibilités. Sous réserve de disponibilité à la confirmation du séjour. Départ garanti à partir de 5 participants.

• Découverte de la ville de Marseille

Plongez dans l'ambiance chaleureuse de la cité phocéenne.

• Sortie cheval avec Equi Victoire

Découvrez les bienfaits de la nature et du contact avec le cheval.

• Balade en bateau dans les calanques de Marseille

Venez jouir du panorama époustouflant que proposent les calanques.

• Balade à pied ou à vélo

Profitez de balades en pleine nature pour découvrir les paysages phocéens.

• Plage et baignade

Profitez de la plage pour vous baigner, vous détendre et vous amuser.

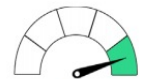
• Découverte de Cassis

Station estivale de charme avec ses ruelles et ses places, ses maisons aux façades colorées et ses plages.

• Journée shopping

Prenez le temps de faire les boutiques pour peut-être repartir avec un souvenir.

• Activités manuelles



Très bonne autonomie



Transport adapté
Départ depuis votre domicile



7 vacanciers
2 accompagnateurs



Hébergement
Marseille

¹Qu'est ce qu'une journée étape ?

Afin de réduire les temps de route, parfois longs en été, les trajets aller-retour seront effectués sur deux jours. La première et dernière nuit du séjour se feront à l'hôtel, en chambre pour 2 ou 3 personnes et en pension complète. Cela permettra d'éviter de trop longues heures de route pour nos vacanciers.

Références	Dates	Zone de départ	Âge	Journées étapes ¹
Z1TB001	Du 31/07 au 21/08	Zone 1	18-35	Oui

Pour connaître votre zone de départ, référez-vous à la page 8.

Pour connaître votre autonomie, référez-vous à la page 9.

France - Hérault



Élégante et culturelle, avec du sang méditerranéen coulant dans ses veines, la ville de Montpellier a du dynamisme à revendre. Son centre médiéval historique est un paradis pour flâner. Vous vous imprégnez de l'atmosphère du « village dans la ville ». La mer Méditerranée est à deux pas. Vous profiterez de l'ensoleillement et la qualité de vie exceptionnelle de Montpellier.

Activités au programme

Programme non contractuel, variable en fonction des aléas climatiques, des horaires et disponibilités. Sous réserve de disponibilité à la confirmation du séjour. Départ garanti à partir de 5 participants.

● Découverte de Montpellier en petit train

Laissez-vous séduire par l'atmosphère de la vieille ville en suivant le circuit du petit train de Montpellier.

● Visite de Planet Ocean

Plongez en totale immersion des profondeurs sous-marines jusqu'aux confins de l'univers

● Initiation au kayak

En fonction du groupe et de l'autonomie de chacun.

● Plage et baignade

Profitez de la plage pour vous baigner, vous détendre et vous amuser.

● Balade à pied ou à vélo

Profitez de balades en pleine nature pour découvrir les paysages méditerranéens.

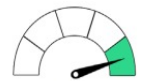
● Découverte du site naturel de Méjean

Roselières, marais et étang forment une mosaïque paysagère où évoluent taureaux, chevaux et oiseaux.

● Journée shopping

Prenez le temps de faire les boutiques pour peut-être repartir avec un souvenir.

● Activités manuelles



Très bonne autonomie



Transport adapté
Départ depuis votre domicile



7 vacanciers
2 accompagnateurs



Hébergement Montpellier

¹Qu'est ce qu'une journée étape ?

Afin de réduire les temps de route, parfois longs en été, les trajets aller-retour seront effectués sur deux jours. La première et dernière nuit du séjour se feront à l'hôtel, en chambre pour 2 ou 3 personnes et en pension complète. Cela permettra d'éviter de trop longues heures de route pour nos vacanciers.

Références	Dates	Zone de départ	Âge	Journées étapes ¹
Z3TB002	Du 17/07 au 31/07	Zone 3	36+	Oui

Pour connaître votre zone de départ, référez-vous à la page 8.

Pour connaître votre autonomie, référez-vous à la page 9.

France - Hérault



Le village de Brissac est un îlot de verdure au milieu de la garrigue. Son parc aux arbres majestueux, traversé par l'Avèze, rivière alimentée par "cent sources", est un lieu de promenade très apprécié des habitants. Entre mer et montagne, causses calcaires et vallées schisteuses, massifs granitiques et garrigues balayées par le vent ont dessiné un royaume de sérénité à la profusion incomparable de richesses naturelles. La destination rêvée pour quiconque aspire au bien-vivre et à l'évasion.

Activités au programme

Programme non contractuel, variable en fonction des aléas climatiques, des horaires et disponibilités. Sous réserve de disponibilité à la confirmation du séjour. Départ garanti à partir de 5 participants.

• Canoë kayak

En fonction du groupe et de l'autonomie de chacun.

• Accrobranche au parc Accros d'Anjeau

En fonction du groupe et des autonomies de chacun. Des parcours simple d'accrobranche, tyroliennes,...

• Mini-Golf

Des parcours de minigolfs, conçus spécialement pour s'adapter à tous les terrains.

• Découverte de la grotte des Demoiselles

Plongez dans une immensité souterraine où il suffit de laisser votre imagination parler pour ressortir avec de merveilleuses histoires à raconter.

• Balade à pied, à vélo ou à cheval dans le Parc National des Cévennes

Partez à la découverte d'une faune et une flore riches et variées.

• Journée à Montpellier

Avec visite de la ville, shopping.

• Parc Animalier « Les Petits Fermiers »

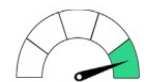
Avec visite pédagogique, jeux de plein air (trampolines, jeux gonflables...), parc aquatique.

• Activités manuelles

Nous proposons cette destination pour différentes zones de départ.

Références	Dates	Zone de départ	Âge	Journées étapes ¹
Z1TB003	Du 17/07 au 31/07	Zone 1	18-35	Oui
Z2TB002	Du 31/07 au 21/08	Zone 2	18-35	Oui

Pour connaître votre zone de départ, référez-vous à la page 8.
Pour connaître votre autonomie, référez-vous à la page 9.



Très bonne autonomie



Transport adapté
Départ depuis votre domicile



7 vacanciers
2 accompagnateurs



Hébergement Brissac

¹Qu'est ce qu'une journée étape ?

Afin de réduire les temps de route, parfois longs en été, les trajets aller-retour seront effectués sur deux jours. La première et dernière nuit du séjour se feront à l'hôtel, en chambre pour 2 ou 3 personnes et en pension complète. Cela permettra d'éviter de trop longues heures de route pour nos vacanciers.

France - Les Landes



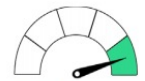
Dans l'océan de forêt des Landes

Dès que l'on parle des Landes, notre imagination nous transporte directement face à l'impétuosité de l'océan Atlantique. Sur les plages de la côte, l'écume des vagues lèche constamment les pieds des nageurs en quête de sensation. Véritable terre de surf, les Landes n'ont pas fini de vous étonner avec la beauté de leur arrière-pays. Les balades feront le bonheur des amoureux de la nature. Vous adorerez respirer les effluves de pins si caractéristiques de la région.

Activités au programme

Programme non contractuel, variable en fonction des aléas climatiques, des horaires et disponibilités. Sous réserve de disponibilité à la confirmation du séjour. Départ garanti à partir de 5 participants.

- **Balade en pirogue hawaïenne**
Imaginez vous vaguant sur une embarcation unique et stable au cœur d'une nature sauvage et préservée.
- **Découverte de la forêt des Landes à vélo**
Derrière les silhouettes rectilignes des pins maritimes, se cache un monde plein de surprises.
- **Visite de Mont-de-Marsan**
Prenez le temps de flâner à Mont-De-Marsan et découvrir la nature environnante.
- **Sortie à cheval**
Découvrez les bienfaits de la nature et du contact avec le cheval.
- **Balade à pied**
Partez à la découverte d'une faune et une flore riches et variées.
- **Découvertes de fermes pédagogiques**
Découvrez la vie des animaux de la ferme. Vous pourrez les nourrir et les caresser.
- **Journée shopping**
Prenez le temps de faire les boutiques pour peut-être repartir avec un souvenir.
- **Activités manuelles**



Très bonne autonomie



Transport adapté
Départ depuis votre domicile



7 vacanciers
2 accompagnateurs



Hébergement Biscarrosse

¹Qu'est ce qu'une journée étape ?

Afin de réduire les temps de route, parfois longs en été, les trajets aller-retour seront effectués sur deux jours. La première et dernière nuit du séjour se feront à l'hôtel, en chambre pour 2 ou 3 personnes et en pension complète. Cela permettra d'éviter de trop longues heures de route pour nos vacanciers.

Références	Dates	Zone de départ	Âge	Journées étapes ¹
Z4TB001	Du 24/07 au 07/08	Zone 4	18-35	Oui

Pour connaître votre zone de départ, référez-vous à la page 8.
Pour connaître votre autonomie, référez-vous à la page 9.

France - Annecy



Au coeur de la Venise des Alpes

Vous ne pourrez qu'être enivré-e-s par son charme et sa douceur de vivre. Sa vieille ville, son château médiéval, ses murs pastels et ses canaux font d'elle une merveille du patrimoine alpin. Charmante et dynamique, Annecy est un vrai bijou qui ne vous laissera pas de marbre. Venez vous perdre dans ce décor somptueux où les majestueuses montagnes se mêlent aux eaux cristallines du lac.

Activités au programme

Programme non contractuel, variable en fonction des aléas climatiques, des horaires et disponibilités. Sous réserve de disponibilité à la confirmation du séjour. Départ garanti à partir de 5 participants.

• Découverte du château d'Annecy

Plongez dans l'Histoire d'Annecy. Vous pourrez visiter l'observatoire des lacs alpins.

• Tour à vélo du lac d'Annecy

Le paysage est magnifique entre les eaux cristallines du lac et les sommets alpins qui le ceignent

• Canoë sur le lac d'Annecy

L'aventure au fil de l'eau. Glissez sur les flots dans un décor époustouflant.

• Baignade à Saint-Jorioz

Profitez de la grande plage ombragée de ce village situé entre le lac et les premières pentes des montagnes.

• Sorties en montagne

En fonction du groupe et de l'autonomie de chacun.

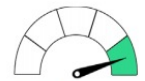
• Découverte de la Turbine Science

Une découverte ludique et éducative des sciences où il est permis de toucher, explorer sans limites.

• Journée shopping

Prenez le temps de faire les boutiques pour peut-être repartir avec un souvenir.

• Activités manuelles



Très bonne autonomie



Transport adapté
Départ depuis votre domicile



7 vacanciers
2 accompagnateurs



Hébergement Annecy

Nous proposons cette destination pour différentes zones de départ.

Références	Dates	Zone de départ	Âge	Journées étapes ¹
Z1TB005	Du 31/07 au 21/08	Zone 1	36+	Oui
Z7TB002	Du 17/07 au 31/07	Zone 7	18-35	Oui

Pour connaître votre zone de départ, référez-vous à la page 8.

Pour connaître votre autonomie, référez-vous à la page 9.

¹Qu'est ce qu'une journée étape ?

Afin de réduire les temps de route, parfois longs en été, les trajets aller-retour seront effectués sur deux jours. La première et dernière nuit du séjour se feront à l'hôtel, en chambre pour 2 ou 3 personnes et en pension complète. Cela permettra d'éviter de trop longues heures de route pour nos vacanciers.

France - Alsace



La douceur de vivre en Alsace

L'Alsace est célèbre pour son mélange singulier de cultures allemande, française et suisse. Voilà pourquoi elle se caractérise principalement par sa grande diversité culturelle. Vignobles, maisons à colombages, musées historiques, cathédrales gothiques : cette région vous offre un dépaysement complet. En sillonnant les routes, vous pourrez voir de nombreuses merveilles, mais aussi découvrir les secrets les mieux gardés d'Alsace !

Activités au programme

Programme non contractuel, variable en fonction des aléas climatiques, des horaires et disponibilités. Sous réserve de disponibilité à la confirmation du séjour. Départ garanti à partir de 5 participants.

- **Découverte de La Fabrique à Bretzel**

Découvrez toute l'histoire de la Bretzel et les coulisses de la fabrication des Bretzels.

- **Excursion à Strasbourg**

Visitez une ville chaleureuse pleine d'authenticité, moderne et cosmopolite.

- **Visite musée du Château des Rohan**

Découvrez des riches collections archéologiques gallo-romaines et médiévales.

- **Découverte de la Roseraie de Saverne**

La deuxième plus ancienne roseraie de France comptant environ 5000 rosiers en plus de 800 variétés.

- **Visite de la maison égyptienne à Strasbourg**

Franz Scheyder et le peintre Adolphe Zilly ont réalisé un immeuble idéalisant l'Égypte ancienne.

- **Visite de la Maison du Kochersberg**

Découvrez le patrimoine alsacien, ses rites et traditions, ses objets anciens ou plus contemporains.

- **Journée shopping**

Prenez le temps de faire les boutiques pour peut-être repartir avec un souvenir.

- **Activités manuelles**



Très bonne autonomie



Transport adapté
Départ depuis votre domicile



7 vacanciers
2 accompagnateurs



Hébergement Reutenbourg

Nous proposons cette destination pour différentes zones de départ.

Références	Dates	Zone de départ	Âge	Journées étapes ¹
Z1TB004	Du 17/07 au 31/07	Zone 1	36+	Oui
Z2TB004	Du 31/07 au 14/08	Zone 2	36+	Oui

Pour connaître votre zone de départ, référez-vous à la page 8.
Pour connaître votre autonomie, référez-vous à la page 9.

¹Qu'est ce qu'une journée étape ?

Afin de réduire les temps de route, parfois longs en été, les trajets aller-retour seront effectués sur deux jours. La première et dernière nuit du séjour se feront à l'hôtel, en chambre pour 2 ou 3 personnes et en pension complète. Cela permettra d'éviter de trop longues heures de route pour nos vacanciers.

France - Loir-et-Cher



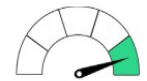
Dans les pas des Rois de France

La vie de château vous passionne. La vallée de la Loire, classée au Patrimoine Mondial de l'Unesco, est la région qui compte le plus de châteaux en France. Des incontournables châteaux de la Renaissance aux véritables forteresses médiévales en passant par les jardins à la française, le Val de Loire ne cesse de surprendre.

Activités au programme

Programme non contractuel, variable en fonction des aléas climatiques, des horaires et disponibilités. Sous réserve de disponibilité à la confirmation du séjour. Départ garanti à partir de 5 participants.

- **Baptême de l'air en hélicoptère**
En fonction du groupe et de l'autonomie de chacun.
- **Découverte de la Réserve Zoologique de la Haute-Touche**
Plus de 1 300 animaux des 5 continents réunis dans un domaine forestier boisé de 436 hectares.
- **Visite du château d'Amboise**
Palais des rois de France, le château royal d'Amboise offre aussi l'un des plus beaux panoramas du Val de Loire.
- **Maison de la magie Robert-Houdin**
Lieu de spectacle, musée et site interactif sur les arts de l'illusion et de la magie.
- **Visite du Château de Chenonceau**
Ce château de Dames de France incarne à merveille l'élégance des châteaux de la Renaissance.
- **Baignade au lac des Bretonnières**
Situé au pied du château des Bretonnières, profitez d'un moment de détente dans ce parc de loisirs.
- **Promenade en attelage**
Montez dans une calèche et profitez d'une promenade insolite en compagnie d'ânes ou de chevaux.
- **Activités manuelles**



Très bonne autonomie



Transport adapté
Départ depuis votre domicile



7 vacanciers
2 accompagnateurs



Hébergement Saint-Avertin

Nous proposons cette destination pour différentes zones de départ.

Références	Dates	Zone de départ	Âge	Journées étapes ¹
Z1TB006	Du 31/07 au 14/08	Zone 1	36+	Non
Z4TB003	Du 17/07 au 31/07	Zone 4	36+	Oui
Z6TB002	Du 14/08 au 28/08	Zone 6	36+	Oui

Pour connaître votre zone de départ, référez-vous à la page 8.
Pour connaître votre autonomie, référez-vous à la page 9.

¹Qu'est ce qu'une journée étape ?

Afin de réduire les temps de route, parfois longs en été, les trajets aller-retour seront effectués sur deux jours. La première et dernière nuit du séjour se feront à l'hôtel, en chambre pour 2 ou 3 personnes et en pension complète. Cela permettra d'éviter de trop longues heures de route pour nos vacanciers.

France - Morbihan

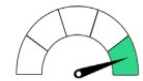
Entre terre et mer
dans le Morbihan

Avec ses 900 kilomètres de littoral d'un côté et sa nature verdoyante ponctuée de villages pittoresques de l'autre, vous n'aurez pas d'autres choix que de tomber sous le charme de ce magnifique département. Le Morbihan fleurit bon l'authenticité. Il abrite d'innombrables merveilles. Citons les îles du Golfe, les menhirs de Carnac, la forêt de Brocéliande ou encore les ruelles médiévales de Vannes.

Activités au programme

Programme non contractuel, variable en fonction des aléas climatiques, des horaires et disponibilités. Sous réserve de disponibilité à la confirmation du séjour. Départ garanti à partir de 5 participants.

- **Visite des jardins de Brocéliande**
Gambadez à travers les différents jardins thématiques. Espace d'expériences sensorielles.
- **Journée au Lac au Duc**
Découvrez un des plus vastes plans d'eau douce de Bretagne, royaume de la faune terrestre et aquatique.
- **Balade vélo-rail de Médréac**
Offrez-vous un voyage inédit dans ce lieu où authenticité et modernité s'entrecroisent depuis le XIX^{ème} siècle.
- **Découverte des Menhirs de Monteneuf**
Les alignements de menhirs forment un site mégalithique remarquable, témoin exceptionnel de la Préhistoire.
- **Visite de l'Univers du Poète Ferrailleur**
Découvrez ce musée insolite à ciel ouvert d'un monde fait avec des matériaux de récupération.
- **Découverte de la cité médiévale de Josselin**
Ruelles pavées, maisons à pans de bois et hôtels particuliers font de Josselin un véritable témoin du passé.
- **Visite du château de Comper**
C'est dans cette très ancienne place forte de Bretagne que bat le cœur de la légende en Brocéliande.
- **Activités manuelles**



**Très bonne
autonomie**



Transport adapté
**Départ depuis votre
domicile**



**7 vacanciers
2 accompagnateurs**



**Hébergement
Mauron**

Nous proposons cette destination pour différentes zones de départ.

Références	Dates	Zone de départ	Âge	Journées étapes ¹
Z2TB001	Du 31/07 au 14/08	Zone 2	18-35	Non
Z6TB001	Du 17/07 au 31/07	Zone 6	18-35	Oui
Z7TB001	Du 14/08 au 28/08	Zone 7	18-35	Non

Pour connaître votre zone de départ, référez-vous à la page 8.
Pour connaître votre autonomie, référez-vous à la page 9.

¹Qu'est ce qu'une journée étape ?

Afin de réduire les temps de route, parfois longs en été, les trajets aller-retour seront effectués sur deux jours. La première et dernière nuit du séjour se feront à l'hôtel, en chambre pour 2 ou 3 personnes et en pension complète. Cela permettra d'éviter de trop longues heures de route pour nos vacanciers.

France - Var

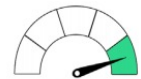


Des essences méditerranéennes sur les étals du marché à la préciosité des vieilles pierres, Hyères est un véritable concentré de Côte d'Azur. Reconnue pour ses îles paradisiaques et ses étendues de sable d'un blanc immaculé, la cité est aussi un petit havre de paix où il fait bon flâner. Une pincée d'art, un soupçon d'archéologie et quelques étoiles dans les yeux, venez passer un séjour 100% azuréen.

Activités au programme

Programme non contractuel, variable en fonction des aléas climatiques, des horaires et disponibilités. Sous réserve de disponibilité à la confirmation du séjour. Départ garanti à partir de 5 participants.

- **Plage et baignade**
Profitez de la plage pour vous baigner, vous détendre et vous amuser.
- **Excursion en bateau sur l'Île de Porquerolles**
Au sud, une côte escarpée dominée par des falaises où se cachent quelques calanques qui se méritent.
- **Jardin botanique Olbus Riquier**
Vous admirerez les palmiers immenses, les massifs colorés et les plantes exotiques.
- **Village des tortues**
Venez admirer la diversité des tortues du monde entier à travers les 1500 tortues recueillies.
- **Lamathérapie : centre d'élevage de Lamas**
Vous pouvez approcher les lamas, observer leur langage, vous entrez dans l'intimité du troupeau.
- **Téléphérique du Mont Faron à Toulon**
Offrez-vous une ascension exceptionnelle de l'emblématique mont toulonnais.
- **Balade à pied, à vélo ou à cheval**
Partez à la découverte d'une faune et une flore riches et variées.
- **Activités manuelles**



Très bonne autonomie



Transport adapté
Départ depuis votre domicile



7 vacanciers
2 accompagnateurs



Hébergement Hyères

Références	Dates	Zone de départ	Âge	Journées étapes ¹
Z2TB006	Du 31/07 au 21/08	Zone 2	36+	Oui

Pour connaître votre zone de départ, référez-vous à la page 8.
Pour connaître votre autonomie, référez-vous à la page 9.

¹Qu'est ce qu'une journée étape ?

Afin de réduire les temps de route, parfois longs en été, les trajets aller-retour seront effectués sur deux jours. La première et dernière nuit du séjour se feront à l'hôtel, en chambre pour 2 ou 3 personnes et en pension complète. Cela permettra d'éviter de trop longues heures de route pour nos vacanciers.

France - Corse



Sur un air chaleureux de Corse

Joyau du sud de la Corse, Porto-Vecchio est la troisième ville la plus peuplée de l'Île de Beauté. Un paradis turquoise aux airs de Caraïbes à portée de la métropole. Conjuguant avec harmonie de somptueuses plages frangées de pinèdes, d'anciennes fortifications génoises et un magnifique arrière-pays montagneux, Porto-Vecchio ne peut que vous faire succomber. Petits coins paradisiaques, les plages rassemblent eau turquoise et sable blanc, avec en bordure une forêt de pins parasols.

Activités au programme

Programme non contractuel, variable en fonction des aléas climatiques, des horaires et disponibilités. Sous réserve de disponibilité à la confirmation du séjour. Départ garanti à partir de 5 participants.

Plage et baignade

Profitez de la plage pour vous baigner, vous détendre et vous amuser.

Mini-croisière en bateau

Embarquez pour une traversée mythique rythmée par les vagues.

Découverte de Porto-Vecchio

Tous les plaisirs et attraits possibles de l'île de beauté sur quelques dizaines de kilomètres de rayon.

Sortie en kayak

En fonction du groupe et de l'autonomie de chacun.

Découverte du littoral à vélo

Découvrez les paysages typiques corses lors d'une balade à vélo.

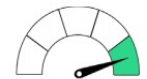
Ferme pédagogique de Padula

Venez nourrir et caresser les animaux. C'est une exploitation agricole avec diverses activités.

Promenade à cheval

En pleine nature, partez à la découverte des patrimoines naturels et culturels de Corse.

Activités manuelles



Très bonne autonomie



Transport adapté
Départ depuis votre domicile



7 vacanciers
2 accompagnateurs



Hébergement Favone



Références	Dates	Zone de départ	Âge	Journées étapes
Z4TB002	Du 17/07 au 31/07	Zone 4	18-35	Non
Z4TB004	Du 31/07 au 14/08		36+	

Pour connaître votre zone de départ, référez-vous à la page 8.

Pour connaître votre autonomie, référez-vous à la page 9.

France - Vaucluse



En plein cœur de la Provence, au sud de Rustrel, dans le Vaucluse, se cache un joyau naturel digne des paysages lunaires du grand Ouest américain. Les ocres de Rustrel, également connues sous le nom de « Colorado provençal » offrent un panorama aux formes et aux teintes époustouflantes. Véritable camaïeu de couleurs variant du jaune d'or, au rouge vermillon, en passant par toutes les teintes d'orangé, cet ancien gisement d'ocre est un site exceptionnel pour les amoureux de la nature.

Activités au programme

Programme non contractuel, variable en fonction des aléas climatiques, des horaires et disponibilités. Sous réserve de disponibilité à la confirmation du séjour. Départ garanti à partir de 5 participants.

◆ Découverte des Grottes de Thouzon

Une visite étonnante et éducative. Vous cheminerez dans le lit fossile d'une ancienne rivière souterraine.

◆ Journée au Parc d'Attraction Spirou

Plongez dans l'univers des héros de bandes dessinées. Les attractions vous attendent.

◆ Découverte du Parc animalier de la Barben

Évadez-vous dans un parc animalier verdoyant aux senteurs méditerranéennes.

◆ Journée à Avignon

Déambulez à travers ses quartiers intra-muros sans jamais vous lasser.

◆ Baignade au Lac de Monteux

Un cadre naturel remarquable où vous pourrez vous amuser, vous détendre, vous baigner, faire des activités.

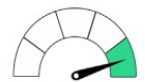
◆ Balade à pied ou à vélo

Profitez de balades en pleine nature pour découvrir les paysages provençaux.

◆ Journée au Palais des Papes

Monument emblématique d'Avignon, c'est aussi un lieu d'expositions thématiques et pédagogiques.

◆ Activités manuelles



Très bonne autonomie



Transport adapté
Départ depuis votre domicile



7 vacanciers
2 accompagnateurs



Hébergement Orange

Références	Dates	Zone de départ	Âge	Journées étapes
Z5TB001	Du 14/08 au 28/08	Zone 5	18-35	Non

Pour connaître votre zone de départ, référez-vous à la page 8.
Pour connaître votre autonomie, référez-vous à la page 9.



France - Gard

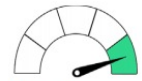


Venez découvrir les merveilles de la Camargue. Région gorgée de soleil et d'eau entre étangs et mer Méditerranéenne, c'est un parc naturel d'une richesse inestimable. Elle abrite une large diversité d'espèces animales et végétales. Une culture provençale marquée et de grands espaces uniques au monde, la Camargue est le paradis de tous les amoureux de la nature. Vivez au rythme des chevaux et des flamants roses.

Activités au programme

Programme non contractuel, variable en fonction des aléas climatiques, des horaires et disponibilités. Sous réserve de disponibilité à la confirmation du séjour. Départ garanti à partir de 5 participants.

- Le Petit Train de Méjanès**
 Dans une ambiance de Western, embarquez pour un tour en train au plus près de la flore et de la faune.
- Découverte de la ville d'Arles et son amphithéâtre romain**
 Le cœur historique d'Arles regorge de trésors d'architecture tels que les arènes, théâtre et amphithéâtre romain.
- Visite du Seaquarium**
 Plongez au cœur d'un monde fascinant de plus de 2000 poissons, de requins, de phoques et d'otaries.
- Safari Camargue Découverte**
 Découvrez un safari avec des guides passionnés, la faune, la flore, les traditions et la culture camarguaise.
- Journée plage et baignade**
 Un cadre naturel remarquable où vous pourrez vous amuser, vous détendre, vous baigner, faire des activités.
- Balade à pied ou à vélo**
 Profitez de balades en pleine nature pour découvrir les paysages camarguais.
- Balade à cheval**
 Découvrez les bienfaits de la nature et du contact avec le cheval.
- Activités manuelles**



Très bonne autonomie



Transport adapté
Départ depuis votre domicile



7 vacanciers
2 accompagnateurs



Hébergement
Le Grau-du-Roi

Nous proposons cette destination pour différentes zones de départ.

Références	Dates	Zone de départ	Âge	Journées étapes ¹
Z5TB002	Du 17/07 au 31/07	Zone 5	36+	Non
Z7TB003	Du 31/07 au 21/08	Zone 7	18-35	Oui

Pour connaître votre zone de départ, référez-vous à la page 8.
 Pour connaître votre autonomie, référez-vous à la page 9.

¹Qu'est ce qu'une journée étape ?

Afin de réduire les temps de route, parfois longs en été, les trajets aller-retour seront effectués sur deux jours. La première et dernière nuit du séjour se feront à l'hôtel, en chambre pour 2 ou 3 personnes et en pension complète. Cela permettra d'éviter de trop longues heures de route pour nos vacanciers.

France - Gironde

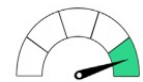


La région de la Nouvelle-Aquitaine abrite de nombreuses richesses de notre patrimoine national. Capitale du vin, le petit village médiéval de Saint-Émilion est entouré des plus grands vignobles français, certains ayant largement dépassé les frontières de l'Hexagone. Venez vous perdre dans ses ruelles pavées et plongez dans son Histoire. Un séjour absolument magnifique.

Activités au programme

Programme non contractuel, variable en fonction des aléas climatiques, des horaires et disponibilités. Sous réserve de disponibilité à la confirmation du séjour. Départ garanti à partir de 5 participants.

- **Visite de Libourne et sa bastide**
Ancienne bastide, c'est le cœur des vignobles de Saint-Émilion et de Pomerol !
- **Découverte de Bordeaux**
Plongez dans ses ambiances urbaines, sa gastronomie et son effervescence culturelle.
- **Découverte du château de Veyre**
Véritable balcon sur la Dordogne. Découvrez un patrimoine naturel environnemental unique.
- **Baignade en piscine à la Calinésie**
La Calinésie vous propose 4 lagons pour vivre des expériences riches en émotions.
- **Balade en bateau sur la Dordogne**
Laissez-vous conter l'Histoire de ces lieux, les épopées des gabarriers et appréciez le paysage.
- **Balade à pied ou à vélo**
Profitez de balades en pleine nature pour découvrir les paysages libournais.
- **Atelier de cuisine**
Activités cuisine avec les accompagnateurs du séjour à l'hébergement.
- **Activités manuelles**



Très bonne autonomie



Transport adapté
Départ depuis votre domicile



7 vacanciers
2 accompagnateurs



Hébergement
Rauzan



Références	Dates	Zone de départ	Âge	Journées étapes
Z7TB004	Du 17/07 au 31/07	Zone 7	36+	Non

Pour connaître votre zone de départ, référez-vous à la page 8.
Pour connaître votre autonomie, référez-vous à la page 9.

France - Vendée



Situé aux Epesses, en Vendée, le parc à thème historique du Puy du Fou permet à ses visiteurs de se plonger dans l'histoire d'une manière ludique et totalement immergée, grâce à des spectacles costumés, dynamiques et vivants. Elu à deux reprises « Meilleur parc d'attraction du monde », le Puy du Fou offre une multitude de spectacles grandioses et d'aventures.

Activités au programme

Programme non contractuel, variable en fonction des aléas climatiques, des horaires et disponibilités. Sous réserve de disponibilité à la confirmation du séjour. Départ garanti à partir de 5 participants.

• Journée au Puy du Fou

Entrez en immersion dans les périodes de l'Histoire de France.

• Découverte de Clisson

Découvrez la « capitale » du vignoble de Nantes dans une ambiance Toscane.

• Balade en train à vapeur vendéen

Remontez le temps à bord du Chemin de Fer de la Vendée.

• Balade à cheval

En pleine nature, partez à la découverte des patrimoines naturels et culturels de Vendée.

• Visite du château de Saint Mesmin

Mettez-vous dans la peau d'un chevalier. Découvrez des animations et activités médiévales.

• Journée au Natur'zoo

Pénétrez dans la forêt des lémuriens en liberté, observez les ours baribals et loups blancs de la toundra.

• Atelier de cuisine

Activités cuisine avec les accompagnateurs du séjour à l'hébergement.

• Activités manuelles



Nous proposons cette destination pour différentes zones de départ et autonomies.

Réf.	Autonomies	Dates	Accompagnement	Zones de départ	Journées étapes	Âge	Hébergement
Z1MA007	Moyenne autonomie	Du 17/07 au 26/07	6 vacs / 3 acc	Zone 1	Non	18+	Chanverrie
Z2TB003	Très bonne autonomie	Du 07/08 au 16/08	7 vacs / 2 acc	Zone 2	Non	18-35	Les Epesses

Pour connaître votre zone de départ, référez-vous à la page 8.

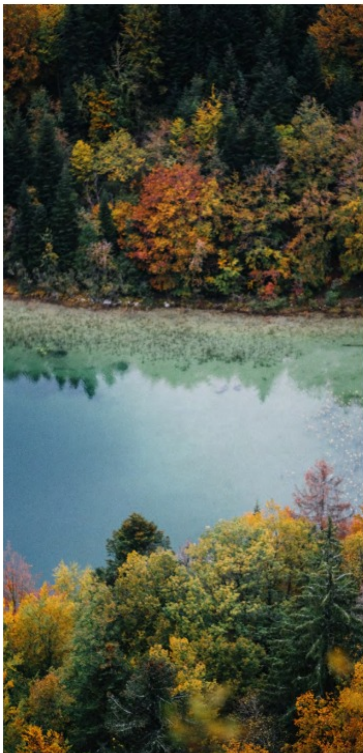
Pour connaître votre autonomie, référez-vous à la page 9.

France - Jura



Dans l'immensité colorée du Jura

C'est un lieu chargé d'histoire où la nature vit avec son temps. Trésor naturel à part entière, le Jura rassemble une multitude de richesses culturelles et patrimoniales : ses montagnes, ses lacs, ses monuments, ses villages, sa gastronomie, son oenologie et ses savoir-faire ancrés comme l'horlogerie en font une des plus belles régions de France.



Activités au programme

Programme non contractuel, variable en fonction des aléas climatiques, des horaires, des disponibilités et de l'autonomie des vacanciers. Sous réserve de disponibilité à la confirmation du séjour. Départ garanti à partir de 5 vacanciers.

Découverte des 4 Lacs

Vous découvrirez des panoramas et des paysages splendides. L'occasion d'une journée au grand air ou d'un séjour pour vous ressourcer dans les décors naturels des plateaux jurassiens.

Visite de la Cascade du Hérisson

Les Cascades du Hérisson vous offrent un spectacle chaque fois renouvelé par les éléments naturels. Après une période de pluie, vous pourrez admirer la force de l'eau avec des chutes grondantes. En plein été, l'eau se raréfie, mais la vallée bien ombragée reste au frais et propose un cadre de promenade très agréable.

Balade à cheval avec le Centre Equestre Jura Sud

Profitez des magnifiques forêts jurassiennes le temps d'une balade ou d'une randonnée à cheval, accompagnés par un moniteur diplômé.

Visite du musée du jouet

Il était une fois...un lieu de vie à explorer pour se souvenir, s'amuser, rêver, jouer, grâce à une col-

lection de 2000 jeux et jouets de tous pays et de toutes époques. Vous pourrez repartir avec un souvenir.

Kayak sur le lac de Vouglans

Ses larges plages aménagées, entre sable et pelouses ombragées, accueillent les baigneurs en quête d'une eau agréablement rafraîchissante lorsque le mercure monte à son maximum. Il est aussi possible d'y pique-niquer, notamment sur les tables prévues à cet effet.

Baignade à Clairvaux-les-Lacs

Avec ses eaux turquoise, le Grand Lac de Clairvaux est très apprécié des baigneurs et des pêcheurs en été. À la belle saison, il s'anime par un ballet coloré et scintillant de planches à voiles, de petits voiliers et de pédalos.

Balade à pied ou à vélo

En pleine nature, partez à la découverte des patrimoines naturels et culturels du Jura.



Nos points forts



Transport adapté
Départ depuis votre domicile



Accompagnement
Adapté selon l'autonomie



Un conseil ?
Un devis ?

Contactez-nous !

HandiVao by Behandi
Tél. 02 54 89 10 08
e-mail : info@handivao.fr
www.behandi.fr
4 rue de la Libération
41240 Beauce la Romaine

Qu'est ce qu'une journée étape ?

Afin de réduire les temps de route, parfois longs en été, les trajets aller-retour seront effectués sur deux jours. La première et dernière nuit du séjour se feront à l'hôtel, en chambre pour 2 ou 3 personnes et en pension complète. Cela permettra d'éviter de trop longues heures de route pour nos vacanciers.

Vous aimerez

Les lacs de Clairvaux
Le musée du jouet
La Cascade du Hérisson



Nous proposons cette destination pour différentes zones de départ et autonomies.

Réf.	Autonomies	Dates	Accompagnement	Zones de départ	Journées étapes ¹	Âge	Hébergement
Z2TB005	Très bonne autonomie	Du 17/07 au 31/07	7 vacs / 2 acc	Zone 2	Oui	36+	Moirans
Z7MA006	Moyenne autonomie	Du 24/07 au 02/08	6 vacs / 3 acc	Zone 7	Non	18+	Moirans

Pour connaître votre zone de départ, référez-vous à la page 8.
Pour connaître votre autonomie, référez-vous à la page 9.

France - Ain



Dans les vallées verdoyantes de l'Ain

C'est le paradis pour les amateurs d'air pur et de grands espaces. L'Ain conjugue marais et montagnes, vignobles et villages de caractère dont Pérouges, élu comme un des plus beaux villages de France. L'Ain abrite un lac niché au creux d'un magnifique cirque de falaises calcaires offrant une explosion de couleurs. Alexandre Dumas le décrivait comme un "joli petit lac bleu saphir encaissé comme un bijou que la nature craindrait de perdre."

Activités au programme

Programme non contractuel, variable en fonction des aléas climatiques, des horaires et disponibilités. Sous réserve de disponibilité à la confirmation du séjour. Départ garanti à partir de 5 participants.

• Découverte de la cité médiévale de Pérouges

Un village perché, une église fortifiée, toutes les images du moyen-âge que l'on imagine seront sous vos yeux.

• Visite des grottes de la Balme

Un voyage dans les profondeurs de la Terre et du Temps.

• Tour en bateau sur le Rhône

Profitez du spectacle qui se déroule sous vos yeux pendant votre croisière fluviale.

• Découverte de la réserve naturelle des marais de Lavours

Un sentier sur pilotis de plus d'un kilomètre de long permet de découvrir des milieux naturels d'exception.

• Balade et baignade au Lac Bleu du Pérouges

Un lieu paisible pour se baigner dans des eaux allant du bleu pâle au turquoise.

• Visite du musée de la Résistance

Affiches, objets du quotidien, uniformes, témoignages... perpétuent le travail de mémoire de la Seconde Guerre.

• Journée au Parc des Oiseaux

Un concept unique pour observer des oiseaux sauvages et des oiseaux du monde.

• Activités manuelles

Nous proposons cette destination pour différentes zones de départ.

Références	Dates	Zone de départ	Journées étapes
Z3MA003	Du 17/07 au 26/07	Zone 3	Non
Z4MA005	Du 31/07 au 09/08	Zone 4	Non
Z5MA003	Du 14/08 au 23/08	Zone 5	Non

Pour connaître votre zone de départ, référez-vous à la page 8.

Pour connaître votre autonomie, référez-vous à la page 9.



Moyenne autonomie



Transport adapté
Départ depuis votre domicile



6 vacanciers
3 accompagnateurs



Hébergement Ordonnaz



France - Charente-Maritime



La porte océane de La Rochelle

Enivrante et dynamique, La Rochelle recèle de trésors historiques, de richesses patrimoniales et de délices gastronomiques. Partez à la quête de cette magnifique vieille ville historique et de ses paysages époustouflants, de ses plages, de sa Porte de la Grosse Horloge, de son Vieux-Port fortifié, de son Museum d'Histoire naturelle, de son Musée du Nouveau Monde et de son réputé Aquarium.

Activités au programme

Programme non contractuel, variable en fonction des aléas climatiques, des horaires et disponibilités. Sous réserve de disponibilité à la confirmation du séjour. Départ garanti à partir de 5 participants.

- **Visite de l'aquarium de La Rochelle**

Un voyage grandeur nature dans les océans du monde.

- **Balade en bateau autour du Fort Boyard**

Réalisez vos rêves d'enfant et partez en excursion autour de cet emblématique fort de Rochefort Océan.

- **Journée plage et baignade**

Profitez de la plage pour vous baigner, vous détendre et vous amuser.

- **Centre aquatique Palmilud**

Cerclé d'un parc de verdure, prenez du bon temps dans les bassins et les toboggans.

- **Balade à cheval**

Découvrez les bienfaits de la nature et du contact avec le cheval.

- **Journées shopping**

Prenez le temps de faire les boutiques pour peut-être repartir avec un souvenir.

- **Atelier de cuisine**

Activités cuisine avec les accompagnateurs du séjour à l'hébergement.

- **Activités manuelles**



Moyenne autonomie



Transport adapté
Départ depuis votre domicile



6 vacanciers
3 accompagnateurs



Hébergement Cabariot

Nous proposons cette destination pour différentes zones de départ.

Références	Dates	Zone de départ	Journées étapes
Z1MA009	Du 31/07 au 09/08	Zone 1	Non
Z1MA008	Du 14/08 au 23/08		
Z6MA003	Du 17/07 au 26/07	Zone 6	Non

Pour connaître votre zone de départ, référez-vous à la page 8.

Pour connaître votre autonomie, référez-vous à la page 9.



France - Normandie



La belle doyenne de Normandie

Dieppe propose de nombreux points d'intérêts historiques, culturels et touristiques : de sa promenade splendide qui longe le littoral normand aux animations estivales quotidiennes. Le centre historique est tout simplement l'âme de Dieppe : les ruelles étroites qui serpentent à travers la cité et l'ambiance « port de pêche » confèrent au centre-ville un charme unique !

Activités au programme

Programme non contractuel, variable en fonction des aléas climatiques, des horaires, des disponibilités et de l'autonomie des vacanciers. Sous réserve de disponibilité à la confirmation du séjour. Départ garanti à partir de 5 vacanciers.

Visite du musée de l'Horlogerie

Face à la Manche, la cité offre une véritable immersion dans l'ambiance marine : les mouettes tournent au-dessus de la ville, les effluves iodés flottent dans l'air, les pêcheurs vendent leurs poissons, la longue plage et sa promenade s'animent au rythme des cerfs-volants.

Visite de Dieppe et ses 4 ports

En entrant à Dieppe, impossible de manquer la vision de la mer. Depuis le haut de l'avenue Gambetta, les ferries, les chalutiers, les cargos et les voiliers semblent même naviguer par-dessus les toits. Situé au cœur de la cité Ango, avec ses bassins autour desquels s'articule la vie, le port de Dieppe n'est pas seulement l'identité de la ville. C'est son poumon économique.

Découverte de Tréport et son funiculaire

Lors de la traversée, chacun peut admirer le travail réalisé à l'époque avant de s'extasier sur le magnifique panorama s'ouvrant sur l'ensemble de la

ville.

Visite du Musée Aquarium de Dieppe

Partez à la découverte de la construction navale, de la navigation, des énergies marines renouvelables, de la pêche, de l'environnement littoral et de la faune marine.

Balade en bateau

À vous la magnifique vue sur les falaises de craie, tout en restant dans des bateaux sûrs, confortables et spacieux.

Journée bien-être au Bains de Dieppe

Du simple plaisir de la baignade en eau de mer chauffée, avec des bassins intérieurs et extérieurs, aux activités ludiques ou sportives.

Visite de ferme pédagogique

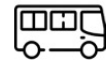
Venez nourrir et caresser les animaux. C'est une exploitation agricole avec diverses activités.

Activités manuelles





Nos points forts



Transport adapté
Départ depuis votre domicile



Accompagnement
Adapté selon l'autonomie



*Un conseil ?
Un devis ?*

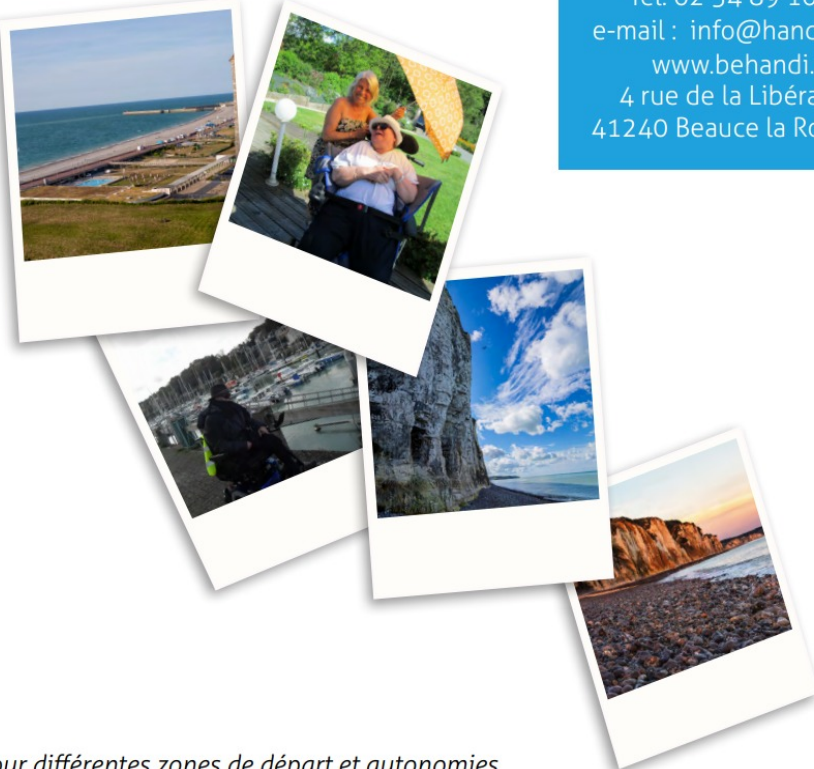
Contactez-nous !

HandiVao by Behandi
Tél. 02 54 89 10 08
e-mail : info@handivao.fr
www.behandi.fr
4 rue de la Libération
41240 Beauce la Romaine

Vous aimerez



*La Cité de la mer
La ville de Dieppe
Le funiculaire de Tréport*



Nous proposons cette destination pour différentes zones de départ et autonomies.

Réf.	Autonomies	Dates	Accompagnement	Zones de départ	Journées étapes	Hébergement
Z2MA008	Moyenne autonomie	Du 17/07 au 26/07	6 vacs / 3 acc	Zone 2	Non	Sept-Meules
Z2FA011	Faible autonomie	Du 14/08 au 23/08				
Z7MA007	Moyenne autonomie	Du 31/07 au 09/08	6 vacs / 3 acc	Zone 7	Non	Sept-Meules

*Pour connaître votre zone de départ, référez-vous à la page 8.
Pour connaître votre autonomie, référez-vous à la page 9.*

France - Bretagne



Hissez les voiles de Saint-Malo



Saint-Malo est un ancien repaire de corsaires. Ses remparts et sa forteresse lui confèrent aujourd'hui une prestance sans égal. Visiter Saint-Malo c'est aussi admirer la beauté de ses plages. La plus impressionnante d'entre elles est la Grande Plage du Sillon. Elle longe presque toute la côte nord-ouest de la ville. Quand la mer se recule, elle devient immense. Plongez dans la belle cité corsaire.

Activités au programme

Programme non contractuel, variable en fonction des aléas climatiques, des horaires, des disponibilités et de l'autonomie des vacanciers. Sous réserve de disponibilité à la confirmation du séjour. Départ garanti à partir de 5 vacanciers.

Visite de la baie du Mont Saint-Michel

Que vous découvriez le Mont Saint-Michel pas à pas lors d'une traversée de la baie, depuis la route, ou bien depuis les falaises de Champeaux... vous serez éblouis par sa majesté ! Vous comprendrez alors pourquoi l'abbaye du Mont Saint-Michel est surnommée la Merveille de l'occident.

Visite de Saint-Malo

Promenade sur les remparts pour apprécier la vue sur la mer. Fidèle à son passé, la ville de Saint-Malo est très liée aux grandes compétitions transatlantiques telle la Route du Rhum. Son patrimoine est également riche et varié : les remparts, le château, les maisons d'armateurs, la cathédrale.

Visite de l'aquarium de Saint-Malo

Explorez les richesses des océans au Grand Aquarium de Saint-Malo ! Un moment privilégié en compagnie des 10 000 poissons du Grand Aquarium de Saint-Malo. Des mers froides abyssales aux mers chaudes tropicales, plus de 600 espèces colorées et variées vous attendent.

Plage et baignade

Profitez de la plage pour vous baigner, vous détendre et vous amuser.

Balade en bateau

Balades en mer dans la Baie de Saint-Malo. Prenez un grand bol air marin, le tout avec des commentaires sur l'histoire !

Journée shopping

Prenez le temps de faire les boutiques pour peut-être repartir avec un souvenir.

Eco-ferme pédagogique de Chambesne

Venez nourrir et caresser les animaux. C'est une exploitation agricole avec diverses activités.

Activités manuelles





Nos points forts



Transport adapté
Départ depuis votre domicile



Accompagnement
Adapté selon l'autonomie



*Un conseil ?
Un devis ?*

Contactez-nous !

HandiVao by Behandi
Tél. 02 54 89 10 08
e-mail : info@handivao.fr
www.behandi.fr
4 rue de la Libération
41240 Beauce la Romaine

Vous aimerez



*Les remparts de St-Malo
Le Mont Saint-Michel
Balade en bateau*



Nous proposons cette destination pour différentes autonomies.

Réf.	Autonomies	Dates	Accompagnement	Zones de départ	Journées étapes	Hébergement
Z2MA010	Moyenne autonomie	Du 14/08 au 23/08	6 vacs / 3 acc	Zone 2	Non	Saint-Jean-le-Thomas
Z2FA012	Faible autonomie	Du 17/07 au 26/07				
Z2FA013	Faible autonomie	Du 31/07 au 09/08				

*Pour connaître votre zone de départ, référez-vous à la page 8.
Pour connaître votre autonomie, référez-vous à la page 9.*

France - Loir-et-Cher



Le ZooParc de Beauval est considéré comme l'un des plus beaux parcs animaliers d'Europe. Partez à la découverte de ces espèces parfois terrifiantes, majestueuses ou adorables. Plus grand Zoo de France, le visiter vous permettra de voir plus de 35 000 animaux présents dans pas moins de 94 espaces et enclos ! Le Zoo de Beauval est si vaste qu'il vous offrira un parcours guidé pour pouvoir en profiter pleinement.

Activités au programme

Programme non contractuel, variable en fonction des aléas climatiques, des horaires, des disponibilités et de l'autonomie des vacanciers. Sous réserve de disponibilité à la confirmation du séjour. Départ garanti à partir de 5 vacanciers.

Visite du Zoo de Beauval

Avec près de 35 000 animaux répartis dans 20 territoires, le Zoo de Beauval voit les choses en grand. Alors, prêt à découvrir le monde animalier ? On vous emmène faire un tour dans le 4ème plus beau zoo du monde !

Découverte du château de Chenonceau

Ce joyau des monuments historiques Français vous accueillera. Outre des collections muséales et visites, le Château de Chenonceau accueille ses visiteurs comme des "hôtes d'un jour" avec de sublimes bouquets de fleurs fraîches.

Visite du Grand Aquarium de Touraine

Faites un voyage unique des eaux douces aux océans. Découvrez nos 10 salles thématiques aux décors originaux et surprenants, en 60 bassins et 2 millions de litres d'eau.

Découverte des animaux du domaine

L'hébergement est un domaine avec 30 hectares et il a toute une ferme avec des animaux et avec les-

quels il fait des activités diverses et variées.

Château de Cheverny

Habité par la même famille depuis plus de 6 siècles, le Château de Cheverny, ses jardins, son labyrinthe et son exposition Tintin en 3D vous feront passer une journée inoubliable.

Journée shopping

Prenez le temps de faire les boutiques pour peut-être repartir avec un souvenir.

Balade dans la forêt

Profitez de balades en pleine nature pour vous ressourcer. Vous verrez peut-être bondir des chevreuils et des faisans. Vous écouterez des chants d'oiseaux.

Activités manuelles





Nos points forts



Transport adapté
Départ depuis votre domicile



Accompagnement
Adapté selon l'autonomie



*Un conseil ?
Un devis ?*

Contactez-nous !

HandiVao by Behandi
Tél. 02 54 89 10 08
e-mail : info@handivao.fr
www.behandi.fr
4 rue de la Libération
41240 Beauce la Romaine

Vous aimerez



*Le ZooParc de Beauval
Le château de Cheverny
Le château de Chenonceau*



Nous proposons cette destination pour différentes autonomies.

Réf.	Autonomies	Dates	Accompagnement	Zones de départ	Journées étapes	Hébergement
Z7MA008	Moyenne autonomie	Du 14/08 au 23/08	6 vacs / 3 acc	Zone 7	Non	Pruniers-en-Sologne
Z7FA011	Faible autonomie	Du 31/07 au 09/08				

*Pour connaître votre zone de départ, référez-vous à la page 8.
Pour connaître votre autonomie, référez-vous à la page 9.*

France - Normandie

Dans la ville aux cent clochers



Caen possède un patrimoine historique remarquable, se distingue par l'architecture unique de ses monuments et sa grande richesse culturelle. Entre sa ville médiévale, ses trésors cachés, son patrimoine historique ; et sa ville effervescente aux terrasses animées, Caen saura vous surprendre. Elle regorge de bonnes adresses et de bijoux à ne pas manquer. Venez goûter à l'accueil normand !

Activités au programme

Programme non contractuel, variable en fonction des aléas climatiques, des horaires, des disponibilités et de l'autonomie des vacanciers. Sous réserve de disponibilité à la confirmation du séjour. Départ garanti à partir de 5 vacanciers.

Visite de Caen

Avec ses nombreuses ruelles et monuments, la ville médiévale de Caen a su garder son charme d'autrefois, et c'est le lieu idéal pour s'immerger à l'époque des troubadours !

Journée au parc historique Ornavik

Le Parc Historique Ornavik vous plonge au Xe siècle et vous raconte l'histoire de la naissance de la Normandie... des Vikings aux Normands ! Vivez une immersion unique au Moyen-Âge.

Découverte du site archéologique de Vieux-la-Romaine

Ce site invite à la découverte de la vie quotidienne des habitants de la ville antique Aregenua. Vous aurez l'occasion de passer une journée de visites, de balades, de jeux et d'un pique-nique à l'ombre du jardin antique.

Excursion au large de Ouistreham

Embarquez pour une escapade nautique le long de la Côte de Nacre ou de la Côte Fleurie et admirez la

première plage du Débarquement "Sword Beach" depuis la mer !

Journée au zoo de Jurques

Au cœur du Bocage Normand, entre Caen et Vire, le zoo de Jurques vous accueille pour une journée en Normandie ! Partez à la rencontre de plus de 700 animaux sauvages dont l'exceptionnel lion blanc. Allez au plus proche des animaux dans les enclos de contact avec les singes ou les oiseaux.

Journée shopping

Prenez le temps de faire les boutiques pour peut-être repartir avec un souvenir.

Visite de fermes pédagogiques

Découvrez la vie des animaux de la ferme. Vous pourrez les nourrir et les caresser.

Activités manuelles





*Vous
aimerez*



*La ville de Vieux-la-Romaine
L'Histoire viking et de la Normandie
Balade en bateau au large de Ouistreham*



Nos points forts



Transport adapté
**Départ depuis votre
domicile**



Accompagnement
**Adapté selon
l'autonomie**



*Un conseil ?
Un devis ?*

Contactez-nous !

HandiVao by Behandi
Tél. 02 54 89 10 08
e-mail : info@handivao.fr
www.behandi.fr
4 rue de la Libération
41240 Beauce la Romaine

Nous proposons cette destination pour différentes zones de départ et autonomies.

Réf.	Autonomies	Dates	Accompagnement	Zones de départ	Journées étapes	Hébergement
Z2MA009	Moyenne autonomie	Du 31/07 au 09/08	6 vacs / 3 acc	Zone 2	Non	Cahagnes
Z7FA010	Faible autonomie	Du 17/07 au 26/07	6 vacs / 3 acc	Zone 7	Non	Cahagnes
Z7FA009	Faible autonomie	Du 14/08 au 23/08				

*Pour connaître votre zone de départ, référez-vous à la page 8.
Pour connaître votre autonomie, référez-vous à la page 9.*

France - Jura



Escapades colorées dans le Jura

C'est un lieu chargé d'histoire où la nature vit avec son temps. Trésor naturel à part entière, le Jura rassemble une multitude de richesses culturelles et patrimoniales : ses montagnes, ses lacs, ses monuments, ses villages, sa gastronomie, son oenologie et ses savoir-faire ancrés comme l'horlogerie en font une des plus belles régions de France.



Activités au programme

Programme non contractuel, variable en fonction des aléas climatiques, des horaires, des disponibilités et de l'autonomie des vacanciers. Sous réserve de disponibilité à la confirmation du séjour. Départ garanti à partir de 5 vacanciers.

Visite de la Maison de la Vache qui Rit®

Lieu de référence de la mémoire de la marque. Vous aurez un regard unique sur l'une des aventures industrielles et marketing françaises les plus impressionnantes du 20e siècle.

Visite de la Cascade du Hérisson

Les Cascades du Hérisson vous offrent un spectacle chaque fois renouvelé par les éléments naturels. Après une période de pluie, vous pourrez admirer la force de l'eau avec des chutes grondantes. En plein été, l'eau se raréfie, mais la vallée bien ombragée reste au frais et propose un cadre de promenade très agréable.

Balade à cheval

Profitez des magnifiques forêts jurassiennes le temps d'une balade ou d'une randonnée à cheval, accompagnés par un moniteur diplômé.

Visite du musée des Grottes des Moidons

La visite de ce pittoresque chef d'oeuvre de la Nature vous entraînera dans un monde captivant.

Grandioses stalagmites, colonnes, draperies, innombrables stalactites forment un paysage étincillant de beauté.

Parc animalier du Hérisson

Partez à la découverte de la complexité du monde animal, de la biodiversité ainsi que des rôles et missions d'un parc animalier.

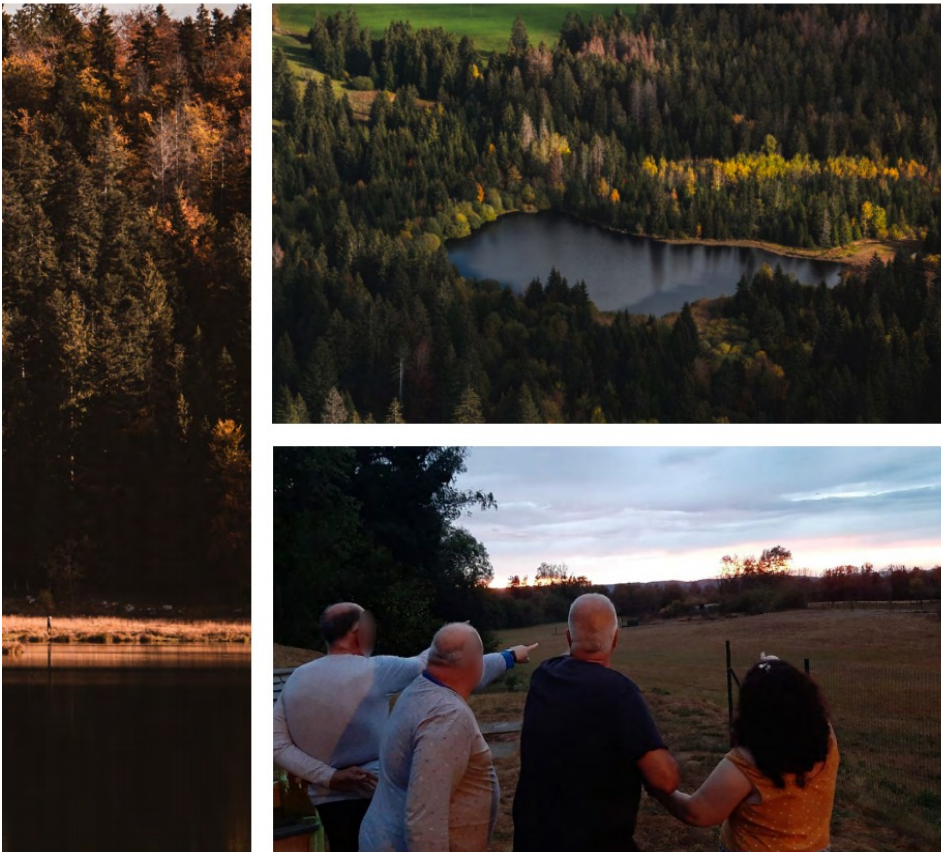
Baignade à Clairvaux-les-Lacs

Avec ses eaux turquoise, le Grand Lac de Clairvaux est très apprécié des baigneurs et des pêcheurs en été. À la belle saison, il s'anime par un ballet coloré et scintillant de planches à voiles, de petits voiliers et de pédalos.

Visite de fermes pédagogiques

Découvrez la vie des animaux de la ferme. Vous pourrez les nourrir et les caresser.

Activités manuelles



Nos points forts



Transport adapté
Départ depuis votre domicile



Accompagnement
Adapté selon l'autonomie



*Un conseil ?
Un devis ?*

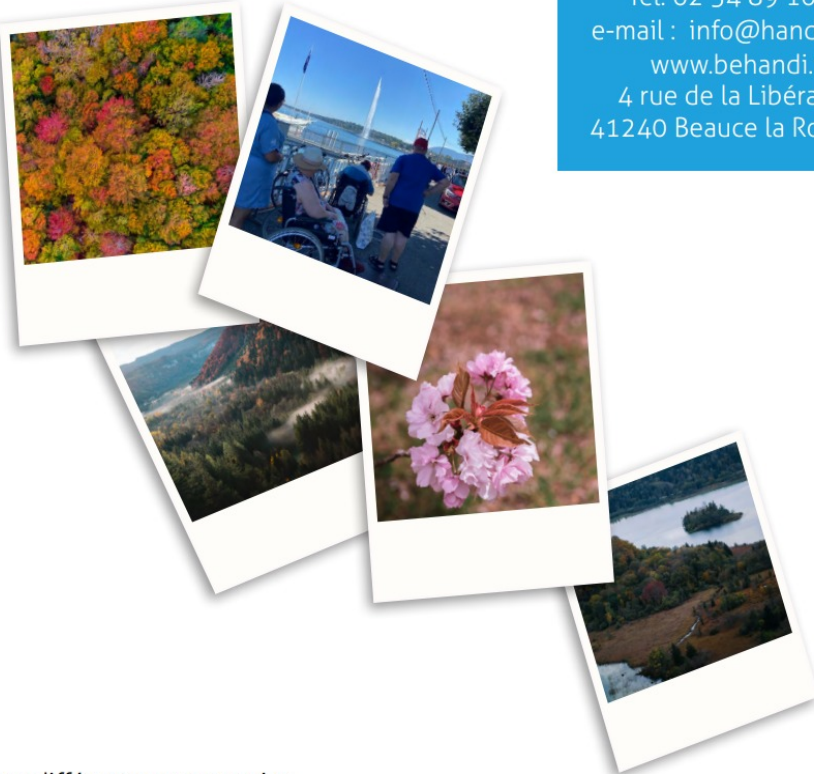
Contactez-nous !

HandiVao by Behandi
Tél. 02 54 89 10 08
e-mail : info@handivao.fr
www.behandi.fr
4 rue de la Libération
41240 Beauce la Romaine

Vous aimerez



*Les lacs de Clairvaux
Le musée du jouet
La Cascade du Hérisson*



Nous proposons cette destination pour différentes autonomies.

Réf.	Autonomies	Dates	Accompagnement	Zones de départ	Journées étapes	Hébergement
Z4MA006	Moyenne autonomie	Du 14/08 au 23/08	6 vacs / 3 acc	Zone 4	Non	Montigny-sur-Aln
Z4FA008	Faible autonomie	Du 17/07 au 26/07				

*Pour connaître votre zone de départ, référez-vous à la page 8.
Pour connaître votre autonomie, référez-vous à la page 9.*

France - Morbihan



Sur les balcons du golfe du Morbihan

Au cœur de la campagne Morbihannaise, prenez un bol d'air et profitez des grands espaces naturels. Idéal pour se ressourcer au calme, le centre du Morbihan est aussi riche en loisirs, visites, balades et découvertes insoupçonnées. L'altitude est modeste, n'empêche, la région joliment baptisée "les balcons du golfe" offre de vastes panoramas à distance de la "petite mer". Ici se déroule un pays bucolique de pâturages et de forêts, où les vieilles chapelles s'éparpillent entre les hameaux, les chemins creux et les mégalithes.

Activités au programme

Programme non contractuel, variable en fonction des aléas climatiques, des horaires et disponibilités. Sous réserve de disponibilité à la confirmation du séjour. Départ garanti à partir de 5 participants.

- **Découverte de l'Univers du Poète Ferrailleur**
Découvrez ce musée insolite à ciel ouvert d'un monde fait avec des matériaux de récupération.
- **Découverte des jardins tropicaux de Laugarel**
La préhistoire comme si vous y étiez ! Découvrez les dinosaures animés dans les jardins.
- **Parc Naturel Régional du Golfe du Morbihan**
Partez à la découverte des nombreux oiseaux qui peuplent le parc.
- **Excursion à Vannes**
Vannes, capitale médiévale... Fouler les pavés d'une cité pleine d'histoire.
- **Croisière en bateau sur le Golfe du Morbihan**
Avec ses nombreuses îles et îlots, le Golfe du Morbihan compte parmi les plus beaux paysages de Bretagne.
- **Visite du Parc De Préhistoire De Bretagne**
Surplombé par des falaises de 40 m, il met en lumière une trentaine de scènes totalement "Dinosauresques".
- **Découverte du Moulin de Lancay**
Visites guidées du système hydraulique, des mécanismes de mouture du grain, de tamisage de la farine.
- **Activités manuelles**



Faible autonomie



Transport adapté
Départ depuis votre domicile



6 vacanciers
3 accompagnateurs



Hébergement Saint-Congard

Références	Dates	Zone de départ	Journées étapes
Z1FA013	Du 31/07 au 09/08	Zone 1	Non
Z1FA012	Du 14/08 au 23/08	Zone 1	Non

Pour connaître votre zone de départ, référez-vous à la page 8.
Pour connaître votre autonomie, référez-vous à la page 9.



France - Jura



Dans le petit Canada français

C'est un lieu chargé d'histoire où la nature vit avec son temps. Trésor naturel à part entière, le Jura rassemble une multitude de richesses culturelles et patrimoniales : ses montagnes, ses lacs, ses monuments, ses villages, sa gastronomie, son oenologie et ses savoir-faire ancrés comme l'horlogerie en font une des plus belles régions de France.

Activités au programme

Programme non contractuel, variable en fonction des aléas climatiques, des horaires et disponibilités. Sous réserve de disponibilité à la confirmation du séjour. Départ garanti à partir de 5 participants.

• Découverte des 4 Lacs

Vous découvrirez des panoramas et des paysages splendides des plateaux jurassiens.

• Visite de la Cascade du Hérisson

Un spectacle chaque fois renouvelé par les éléments naturels. Un cadre de promenade très agréable.

• Visites de fermes pédagogiques

Découvrez la vie des animaux de la ferme. Vous pourrez les nourrir et les caresser.

• Visite du musée du jouet

Un lieu de vie à explorer pour se souvenir, s'amuser, rêver, jouer, grâce à une collection de 2000 jeux et jouets.

• Visite du parc Polaire

Une immersion hors du commun dans le monde animal accompagné d'un soigneur animalier.

• Baignade à Clairvaux-les-Lacs

Le lac s'anime par un ballet coloré et scintillant de planches à voiles, de petits voiliers et de pédalos.

• Balade à pied

En pleine nature, partez à la découverte des patrimoines naturels et culturels du Jura.

• Activités manuelles



**Faible
autonomie**



Transport adapté
**Départ depuis votre
domicile**



**6 vacanciers
3 accompagnateurs**



**Hébergement
Saint-Laurent-en-
Grandvaux**

Références	Dates	Zone de départ	Journées étapes
Z3FA004	Du 31/07 au 09/08	Zone 3	Non

Pour connaître votre zone de départ, référez-vous à la page 8.
Pour connaître votre autonomie, référez-vous à la page 9.



France - Bretagne



Dans les terres du Morbihan

Village bucolique, Peillac établit un trait d'union entre landes de Lanvaux et canal de Nantes à Brest, et fait ainsi le bonheur des amoureux de nature. Cette ancienne cité gallo-romaine dispose de plusieurs sites naturels remarquables comme le site naturel de la Vallée et du pont d'Oust, le sentier de découverte des Châtaigniers et d'un patrimoine rural et religieux très riche.

Activités au programme

Programme non contractuel, variable en fonction des aléas climatiques, des horaires et disponibilités. Sous réserve de disponibilité à la confirmation du séjour. Départ garanti à partir de 5 participants.

- **Découverte de l'Univers du Poète Ferrailleur**
Découvrez ce musée insolite à ciel ouvert d'un monde fait avec des matériaux de récupération.
- **Découverte des jardins tropicaux de Laugarel**
La préhistoire comme si vous y étiez ! Découvrez les dinosaures animés dans les jardins.
- **Parc Naturel Régional du Golfe du Morbihan**
Partez à la découverte des nombreux oiseaux qui peuplent le parc.
- **Excursion à Vannes**
Vannes, capitale médiévale... Venez fouler les pavés d'une cité pleine d'histoire.
- **Croisière en bateau sur le Golfe du Morbihan**
Avec ses nombreuses îles et îlots, le Golfe du Morbihan compte parmi les plus beaux paysages de Bretagne.
- **Visite du Parc De Préhistoire De Bretagne**
Surplombé par des falaises de 40 m, il met en lumière une trentaine de scènes totalement "Dinosauresques".
- **Découverte du Moulin de Lancay**
Visites guidées du système hydraulique, des mécanismes de mouture du grain, de tamisage de la farine.
- **Activités manuelles**



Faible autonomie



Transport adapté
Départ depuis votre domicile



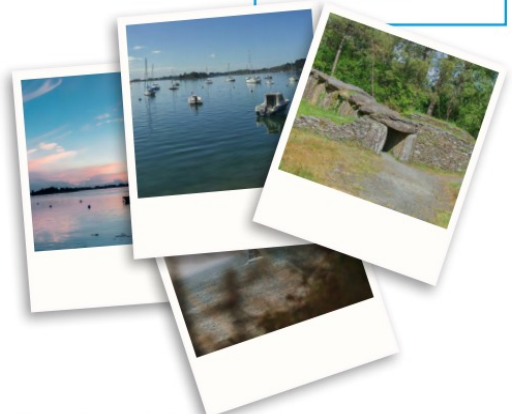
6 vacanciers
3 accompagnateurs



Hébergement Quistinic

Références	Dates	Zone de départ	Journées étapes
Z1FA010	Du 17/07 au 26/07	Zone 1	Non
Z1FA011	Du 31/07 au 09/08	Zone 1	Non

Pour connaître votre zone de départ, référez-vous à la page 8.
Pour connaître votre autonomie, référez-vous à la page 9.



France - Ardèche



L'Ardèche vous promet de belles escapades en pleine nature, loin de la civilisation urbaine. Le département jouit d'une grande variété de paysages et de milieux naturels entre le nord et le sud. Entre le Haut-Vivarais humide et vert et le Bas-Vivarais, calcaire et méditerranéen, l'Ardèche recèle de merveilles naturelles à explorer.

Activités au programme

Programme non contractuel, variable en fonction des aléas climatiques, des horaires et disponibilités. Sous réserve de disponibilité à la confirmation du séjour. Départ garanti à partir de 5 participants.

• Visite de la cité du chocolat Valrhona

Un village perché, une église fortifiée, toutes les images du moyen-âge que l'on imagine seront sous vos yeux.

• Le palais du nougat et des bonbons

Un voyage dans les profondeurs de la Terre et du Temps.

• Découverte du palais idéal du facteur cheval

Profitez du spectacle qui se déroule sous vos yeux pendant votre croisière fluviale.

• Baignade à la piscine

Profitez de la piscine pour vous baigner, vous détendre et vous amuser.

• Balade à pied

En pleine nature, partez à la découverte des patrimoines naturels et culturels du Jura.

• Ateliers culinaires

Affiches, objets du quotidien, uniformes, témoignages... perpétuent le travail de mémoire de la Seconde Guerre.

• Journée shopping

Prenez le temps de faire les boutiques pour peut-être repartir avec un souvenir.

• Activités manuelles



**Faible
autonomie**



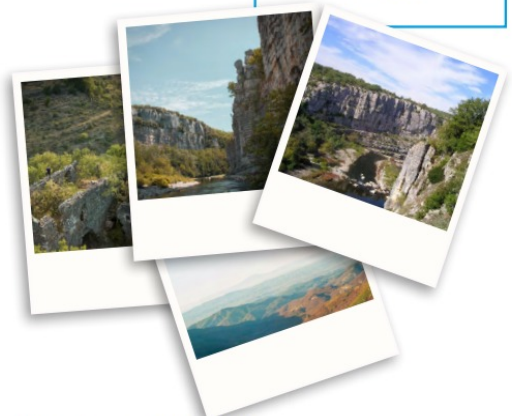
Transport adapté
**Départ depuis votre
domicile**



**6 vacanciers
3 accompagnateurs**



**Hébergement
Toulaud**



Références	Dates	Zone de départ	Journées étapes
Z4FA007	Du 14/08 au 23/08	Zone 4	Non

Pour connaître votre zone de départ, référez-vous à la page 8.
Pour connaître votre autonomie, référez-vous à la page 9.

France - Gironde



Bordeaux a d'abord le visage de ses fières façades haussmanniennes et de ses places spectaculaires. Indéniablement élégante, jusqu'à être parfois surnommée « belle endormie », Bordeaux a pourtant su trouver une nouvelle jeunesse. Dopée par son dynamisme démographique et l'éclosion de quartiers contemporains, la ville se réinvente et se vivifie. Ainsi, visiter Bordeaux aujourd'hui, c'est plonger dans une cité en pleine ébullition !

Activités au programme

Programme non contractuel, variable en fonction des aléas climatiques, des horaires et disponibilités. Sous réserve de disponibilité à la confirmation du séjour. Départ garanti à partir de 5 participants.

- **Journée au parc animalier de Caudaujac**
ZooParc dont un conservatoire des races domestiques, un musée de l'attelage, des attractions et des activités.
- **Visite du Château de Cadillac**
Entrez dans ce château à l'histoire et au destin particulier. Ouvrez ses portes et découvrez ses secrets.
- **Journée à la piscine**
Profitez de la piscine pour vous baigner, vous détendre et vous amuser.
- **Visite du domaine de la Grave**
Propriété viticole familiale. Replongez dans le passé d'un métier, d'une vocation, d'une vie.
- **Zoo de Bordeaux Pessac**
Entrez dans la volière des loriquets et laissez la magie opérer
- **Visite du Port d'Arès**
Entre Bassin et nature, Arès a de quoi vous surprendre ! Venez profiter de son port ostréicole
- **Visite du bassin des lumières de Bordeaux**
Le plus grand centre d'art numérique au monde situé dans les 4 premières alvéoles de la Base sous-marine de Bordeaux.
- **Activités manuelles**

Nous proposons cette destination pour différentes zones de départ.

Références	Dates	Zone de départ	Journées étapes
Z5FA004	Du 17/07 au 26/07	Zone 5	Non
Z6FA004	Du 14/08 au 23/08	Zone 6	Non

Pour connaître votre zone de départ, référez-vous à la page 8.
Pour connaître votre autonomie, référez-vous à la page 9.



Faible autonomie



Transport adapté
Départ depuis votre domicile



**6 vacanciers
3 accompagnateurs**



**Hébergement
Saint-Jean-d'Ilac**



France - Hérault



Les trésors cachés de l'Hérault

L'Hérault est réputé pour la diversité de ses sites d'exception, ses villes attractives, ses monuments historiques, ses produits de la mer, ses vignobles, ses stations balnéaires, ses paysages grandioses et la finesse de son terroir. Avec 130 kilomètres de mer et de lagunes, c'est un pays de nature gorgé de soleil, bercé par les flots, vivant au rythme de la mer. Laissez-vous séduire par l'ambiance méditerranéenne et ses espaces naturels.

Activités au programme

Programme non contractuel, variable en fonction des aléas climatiques, des horaires et disponibilités. Sous réserve de disponibilité à la confirmation du séjour. Départ garanti à partir de 2 participants.

- **Visite du village médiéval de Pézènes-les-Mines**
Entrez dans le village moyen-âgeux avec son château, surplombant le paysage.
- **Découverte de Lamalou-les-Bains**
Découvrez un cadre verdoyant, propice à la récupération tant physique que psychologique.
- **Excursion à Béziers**
Adoptez donc le pas lent du pèlerin dans le dédale des rues médiévales
- **Visite du domaine de Saint-Martin de Graves**
Au cœur de ses vignes, visitez le château pinardier datant de la fin du 19ème siècle.
- **Plage et baignade**
Profitez de la plage pour vous baigner, vous détendre et vous amuser.
- **Visite de la forêt des anciens combattants**
Une forêt chargée d'histoire, à la mémoire des Hommes de lettres décédés pendant la Seconde Guerre.
- **Journée shopping**
Prenez le temps de faire les boutiques pour peut-être repartir avec un souvenir.
- **Activités manuelles**



**Légère
Dépendance**



Transport adapté
**Départ depuis votre
domicile**



**3 vacanciers
3 accompagnateurs**



**Hébergement
Toulaud**

Références	Dates	Zone de départ	Journées étapes
Z6LD005	Du 21/08 au 28/08	Zone 6	Non

Pour connaître votre zone de départ, référez-vous à la page 8.
Pour connaître votre autonomie, référez-vous à la page 9.



France - Vendée



À la découverte du littoral vendéen

Plus grande station balnéaire de la Vendée, Les Sables d'Olonne offrent de nombreux atouts : longues plages ensoleillées de sable fin, forêt de pins et port de pêche et de plaisance. Flânez sur les quais du port de pêche, un lieu animé et authentique avec ses odeurs, ses couleurs et son ambiance conviviale. Fraîchement débarqués des chalutiers, bars, soles, sardines, langoustines, huîtres garnissent les étals des marchés colorés.

Activités au programme

Programme non contractuel, variable en fonction des aléas climatiques, des horaires et disponibilités. Sous réserve de disponibilité à la confirmation du séjour. Départ garanti à partir de 2 participants.

- **Découverte des animaux de la place Napoléon**
Observez la faune mécanique de la place Napoléon aux origines très diverses.
- **Visite du Zoo des Sables d'Olonnes**
À deux pas des plages, rencontrez 500 animaux exotiques. Une véritable oasis en bord de mer !
- **Découverte du musée du Coquillage**
C'est l'océan et tous ses mystères, qui s'ouvrent à vous à travers une collection unique en Europe
- **Visite du musée et centre d'interprétation Vendée Miniature**
Revivez la vie des hommes et des femmes des campagnes d'autrefois.
- **Découverte de la Roseraie François Dorieux**
Découvrez la beauté et les parfums de cet espace floral aux 1200 rosiers.
- **Plage et baignade**
Profitez de la plage pour vous baigner, vous détendre et vous amuser.
- **Balade en bord de mer**
Profitez du Remblai bordant la Grande Plage des Sables d'Olonne pour vous promener.
- **Activités manuelles**



**Légère
Dépendance**



Transport adapté
**Départ depuis votre
domicile**



**3 vacanciers
3 accompagnateurs**



**Hébergement
Sables-d'Olonne**



Références	Dates	Zone de départ	Journées étapes
Z1LD014	Du 17/07 au 24/07	Zone 1	Non
Z1LD015	Du 24/07 au 31/07	Zone 1	Non

Pour connaître votre zone de départ, référez-vous à la page 8.
Pour connaître votre autonomie, référez-vous à la page 9.

France - Var



Les secrets de Méditerranée

Cuers, c'est le charme d'un des plus vieux villages provençaux, situé dans le Var, entre plaines et collines. Riche en histoire, la commune porte l'empreinte du passé. Le Vieux Cuers, témoin de la période moyen-âgeuse, dévoile des ruelles tortueuses bordées de belles maisons des siècles passés et qui escaladent la colline. C'est une importante commune viticole. Son vignoble étendu sur près de 1000 hectares, aux cuvées estampillées "Côtes de Provence", est une fierté.

Activités au programme

Programme non contractuel, variable en fonction des aléas climatiques, des horaires et disponibilités. Sous réserve de disponibilité à la confirmation du séjour. Départ garanti à partir de 2 participants.

- ◆ **Balade en calèche adaptée**
Vivez au rythme de la calèche et partez à la découverte d'une faune et une flore riches et variées.
- ◆ **Handi-kayak**
En fonction du groupe et des autonomies de chacun.
- ◆ **Plage et baignade**
Profitez de la plage pour vous baigner, vous détendre et vous amuser.
- ◆ **Découverte du village des tortues**
Centre pédagogique et de conservation unique en son genre, destiné à la protection des tortues.
- ◆ **Balade en bateau adaptée**
Embarquez pour une traversée mythique rythmée par les vagues.
- ◆ **Visite du l'institut océanographique Paul Ricard**
Il présente la faune et la flore marines locales dans des paysages sous-marins reconstitués.
- ◆ **Journée shopping**
Prenez le temps de faire les boutiques pour peut-être repartir avec un souvenir.
- ◆ **Activités manuelles**



**Légère
Dépendance**



Transport adapté
**Départ depuis votre
domicile**



**3 vacanciers
3 accompagnateurs**



**Hébergement
Combes**

Nous proposons cette destination pour différentes zones de départ.

Références	Dates	Zone de départ	Journées étapes
Z4LD010	Du 17/07 au 24/07	Zone 4	Non
Z5LD005	Du 24/07 au 31/07	Zone 5	Non

Pour connaître votre zone de départ, référez-vous à la page 8.
Pour connaître votre autonomie, référez-vous à la page 9.



France - Côte-d'Or

Balades estivales en Côte d'Or



La Bourgogne est une destination de choix pour les amoureux de grands vins et d'espaces naturels. Vagabondez en Côte d'Or pour apprécier les paysages exceptionnels de Bourgogne. Les gastronomes trouveront eux aussi leur bonheur dans cette région verte. Pour parfaire votre palais et affûter vos sens, appréciez la savoureuse cuisine régionale.

Activités au programme

Programme non contractuel, variable en fonction des aléas climatiques, des horaires, des disponibilités et de l'autonomie des vacanciers. Sous réserve de disponibilité à la confirmation du séjour. Départ garanti à partir de 2 vacanciers.

Visite du MuséoParc Alésia

Revivez l'histoire du siège d'Alésia de façon ludique et pédagogique au MuséoParc Alésia ! Rendez-vous à Alise-Sainte-Reine, là même où s'est déroulée la fameuse bataille entre Jules César et Vercingétorix.

Découverte de l'Abbaye de Fontenay

Ouvrez les portes de l'abbaye ! Vous pourrez admirer sa beauté, sa pureté due à une architecture préservée depuis 900 ans, et son calme profondément spirituel.

Visite du château de Montigny-sur-Aube

Le château de Montigny-sur-Aube, son parc et ses vergers-potagers sont un lieu incontournable du Parc National des Forêts, entre Champagne et Bourgogne, qui allient Patrimoine et Culture à l'Arboriculture et à la Gastronomie.

Découverte de Flavigny-sur-Ozerain

Niché au cœur de l'Auxois, le village médiéval de Flavigny-sur-Ozerain est un haut-lieu de l'Histoire et du patrimoine. Dès votre arrivée, par vent

d'ouest, un parfum d'anis vous saisit : oui, vous êtes bien dans la capitale du bonbon à l'anis !

Visite du château de Bussy-Rabutin

Situé au cœur de la Bourgogne, le château se distingue par la qualité de son architecture, par l'originalité de sa décoration intérieure conçue par le comte Roger de Bussy-Rabutin et par un jardin à la française inscrit dans un domaine de 34ha où il fait bon flâner.

Visite du Musée du Pays Châtillonnais - Trésor de Vix

Des objets retirés d'une tombe princière, qui ont donné l'occasion au musée d'explorer et d'exposer toute l'histoire et les spécificités du Châtillonnais à travers les âges.

Journée shopping

Prenez le temps de faire les boutiques pour peut-être repartir avec un souvenir.

Activités manuelles





Nos points forts



Transport adapté
Départ depuis votre domicile



Accompagnement
Adapté selon l'autonomie



Un conseil ?
Un devis ?

Contactez-nous !

HandiVao by Behandi
Tél. 02 54 89 10 08
e-mail : info@handivao.fr
www.behandi.fr
4 rue de la Libération
41240 Beauce la Romaine

Vous
aimerez



Le village de Flavigny-sur-Ozerain
Le Château de Bussy-Rabutin
L'Histoire des gaulois



Nous proposons cette destination pour différentes zones de départ et autonomies.

Réf.	Autonomies	Dates	Accompagnement	Zones de départ	Journées étapes	Hébergement
Z3LD005	Légère dépendance	Du 07/08 au 14/08	3 vacs / 3 acc	Zone 3	Non	Ampilly-le-Sec
Z7LD014	Légère dépendance	Du 14/08 au 21/08	3 vacs / 3 acc	Zone 7	Non	Ampilly-le-Sec
Z7GD015	Grande dépendance	Du 24/07 au 31/07				
Z7GD016			Du 21/08 au 28/08			

Pour connaître votre zone de départ, référez-vous à la page 8.
Pour connaître votre autonomie, référez-vous à la page 9.

France - Seine-Maritime



Des falaises de craie blanche de la Côte d'Albâtre tranchant avec le bleu de l'océan, tel est le décor de carte postale de Sotteville-sur-Mer. Le pays de Caux regorge de beautés naturelles et les falaises de ce charmant village en sont encore un exemple parlant. Si elle n'est pas la plus haute des falaises, du sommet de son à pic, le panorama est splendide et en regardant vers l'Est, vous pourrez apercevoir au-delà de Dieppe.

Activités au programme

Programme non contractuel, variable en fonction des aléas climatiques, des horaires, des disponibilités et de l'autonomie des vacanciers. Sous réserve de disponibilité à la confirmation du séjour. Départ garanti à partir de 2 vacanciers.

Visite de Dieppe

Dieppe est pleine de vie. Entre son grand marché, le trafic portuaire, la plage et son immense promenade ou encore ses nombreuses terrasses animées, Dieppe est une cité active, énergique, prête à vous accueillir avec un carnet de route bien rempli !

Musée Estran Cité de la Mer

Musée aquarium du littoral normand, partez à la découverte de la construction navale, de la navigation, des énergies marines renouvelables, de la pêche, de l'environnement littoral et de la faune marine à travers 1500 m² d'expositions et d'aquariums !

Palais Bénédictine de Fécamp

Découvrez les collections exceptionnelles d'art ancien et sacré de son fondateur Alexandre Le Grand.

Baignade à la plage du Tréport

Une étendue vaste étendue de galets sur environ 800 mètres. La vue sur les falaises au sud et sur Mers les Bains au nord est exceptionnelle.

Funiculaire de Tréport

En empruntant le funiculaire qui relie la ville basse à la ville haute, c'est le coup de cœur assuré ! Tout en haut de la falaise, le panorama est saisissant. Vue sur la ville, paysages entre vert et bleu, au loin, se dessine Mers-les-Bains et ses belles villégiatures.

Balade en bord de mer

La station balnéaire offre le plein de loisirs avec la mer toute proche et les étendues de campagne bordant l'à-pic des falaises. La mer tout d'abord fascine et attire tout à la fois.

Visite de fermes pédagogiques

Découvrez la vie des animaux de la ferme. Vous pourrez les nourrir et les caresser.

Journée shopping

Prenez le temps de faire les boutiques pour peut-être repartir avec un souvenir.

Activités manuelles





Nos points forts



Transport adapté
Départ depuis votre domicile



Accompagnement
Adapté selon l'autonomie



Un conseil ?
Un devis ?

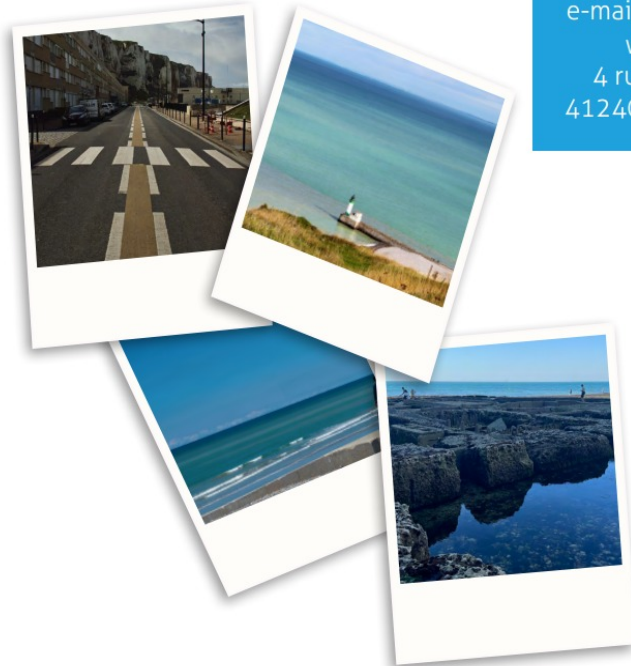
Contactez-nous !

HandiVao by Behandi
Tél. 02 54 89 10 08
e-mail : info@handivao.fr
www.behandi.fr
4 rue de la Libération
41240 Beauce la Romaine

Vous
aimerez



La ville de Dieppe
Le funiculaire de Tréport
Les paysages de Sotteville-sur-Mer



Nous proposons cette destination pour différentes zones de départ et autonomies.

Réf.	Autonomies	Dates	Accompagnement	Zones de départ	Journées étapes	Hébergement
Z2LD014	Légère dépendance	Du 31/07 au 07/08	3 vacs / 3 acc	Zone 2	Non	Sotteville-sur-Mer
Z2GD016	Grande dépendance	Du 07/08 au 14/08				
Z7LD012	Légère dépendance	Du 17/07 au 24/07	3 vacs / 3 acc	Zone 7	Non	Sotteville-sur-Mer
Z7LD013		Du 24/07 au 31/07				

Pour connaître votre zone de départ, référez-vous à la page 8.
Pour connaître votre autonomie, référez-vous à la page 9.

France - Calvados

Perle de la Côte de Nacre



Si Ouistreham est appelée « Perle de la Côte de Nacre » c'est avant tout pour son immense plage de sable fin et toutes les activités de loisirs et de détente qui y sont implantées. C'est aussi un lieu rempli d'histoire, celle du débarquement, qui est racontée par le musée N°4 Commando et le musée du Mur de l'Atlantique. La belle cité portuaire de Ouistreham est aussi connue pour son port et son marché qui se tient chaque jour.

Activités au programme

Programme non contractuel, variable en fonction des aléas climatiques, des horaires, des disponibilités et de l'autonomie des vacanciers. Sous réserve de disponibilité à la confirmation du séjour. Départ garanti à partir de 5 vacanciers.

Visite de Caen et son mémorial

Avec ses nombreuses ruelles et monuments, la ville médiévale de Caen a su garder son charme d'autrefois, et c'est le lieu idéal pour s'immerger à l'époque des troubadours !

Visite du château de Crèvecœur

Le château médiéval de Crèvecœur est un exemple unique de petite seigneurie miraculeusement préservée. Entouré d'eau, il a conservé son plan d'origine : le manoir d'habitation, protégé par un ensemble de fortifications.

Découverte du site archéologique de Vieux-la-Romaine

Ce site invite à la découverte de la vie quotidienne des habitants de la ville antique Aregenua. Vous aurez l'occasion de passer une journée de visites, de balades, de jeux et d'un pique-nique à l'ombre du jardin antique.

Visite du musée Paleospace

Revenez au temps du Jurassique ! Reconstitutions

spectaculaires, interactives et sensorielles en font un lieu culturel, scientifique mais aussi ludique !

Journée détente et baignade à Villers-sur-Mer

Une longue plage de sable fin, un centre ville coquet à deux pas de l'eau, une élégante architecture balnéaire, un véritable foisonnement floral : Villers concentre tous les charmes de la Côte Fleurie.

Découverte de Cabourg et son grand Hôtel

Imaginez une magnifique plage de sable blond qui s'étend à perte de vue, de somptueuses villas – symboles d'un autre temps – des hôtels, un casino, une thalasso, une promenade et des jardins.

Visite de fermes pédagogiques

Découvrez la vie des animaux de la ferme. Vous pourrez les nourrir et les caresser.

Activités manuelles



Nos points forts



Transport adapté
Départ depuis votre domicile



Accompagnement
Adapté selon l'autonomie



Un conseil ?
Un devis ?

Contactez-nous !

HandiVao by Behandi
Tél. 02 54 89 10 08
e-mail : info@handivao.fr
www.behandi.fr
4 rue de la Libération
41240 Beauce la Romaine

Vous
aimerez

La ville de Cabourg
Le Château de Crèvecœur
Le charme de la Côte Fleurie



Nous proposons cette destination pour différentes zones de départ et autonomies.

Réf.	Autonomies	Dates	Accompagnement	Zones de départ	Journées étapes	Hébergement
Z2LD015	Légère dépendance	Du 07/08 au 14/08	3 vacs / 3 acc	Zone 2	Non	Merville-Franceville-Plage
Z2GD017	Grande dépendance	Du 14/08 au 20/08				
Z7GD017	Grande dépendance	Du 31/07 au 07/08	3 vacs / 3 acc	Zone 7	Non	Merville-Franceville-Plage

Pour connaître votre zone de départ, référez-vous à la page 8.
Pour connaître votre autonomie, référez-vous à la page 9.

France - Sarthe



Les secrets bien gardés de la Vallée du Loir

Loin de l'agitation des villes, la Vallée du Loir compte de nombreux villages pittoresques, des vignes et des vergers, des maisons troglodytiques creusées dans le tuffeau. C'est un paradis discret situé à 40 km seulement au nord de la Loire... Réputée pour son vignoble, la destination Vallée du Loir est un gage de découvertes insolites : Châteaux, jardins somptueux, caves viticoles, musées, zoo... La vallée du Loir, tout comme sa royale voisine, abonde en sites remarquables à découvrir au gré des paysages bucoliques.

Activités au programme

Programme non contractuel, variable en fonction des aléas climatiques, des horaires et disponibilités. Sous réserve de disponibilité à la confirmation du séjour. Départ garanti à partir de 2 participants.

• Visite du Zoo de la Flèche

Découvrez les animaux du Grand Nord, ours polaires, loups arctiques et grizzlys sibériens.

• Ferme pédagogique du Long Réage

Vous pourrez faire des ateliers spécifiques à la ferme : le travail de la laine, l'alimentation des animaux, balade naturaliste avec les chèvres, l'apiculture ou encore tout ce qui tourne autour du jardin.

• Journée à la piscine

Profitez de la piscine pour vous baigner, vous détendre et vous amuser.

• Promenade en calèche adaptée

Vivez au rythme de la calèche et partez à la découverte d'une faune et une flore riches et variées.

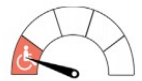
• Balade en vélo adapté

La Vallée du Loir vous a promis des secrets à dénicher au cours de vos balades. Saurez-vous les trouver ?

• Journée shopping

Prenez le temps de faire les boutiques pour peut-être repartir avec un souvenir.

• Activités manuelles



**Grande
Dépendance**



Transport adapté
**Départ depuis votre
domicile**



**3 vacanciers
3 accompagnateurs**



**Hébergement
La Flèche**



Références	Dates	Zone de départ	Journées étapes
Z1GD016	Du 14/08 au 21/08	Zone 1	Non
Z1GD017	Du 21/08 au 28/08		

Pour connaître votre zone de départ, référez-vous à la page 8.
Pour connaître votre autonomie, référez-vous à la page 9.

France - Jura



Dans le petit Canada français

C'est un lieu chargé d'histoire où la nature vit avec son temps. Trésor naturel à part entière, le Jura rassemble une multitude de richesses culturelles et patrimoniales : ses montagnes, ses lacs, ses monuments, ses villages, sa gastronomie, son oenologie et ses savoir-faire ancrés comme l'horlogerie en font une des plus belles régions de France.

Activités au programme

Programme non contractuel, variable en fonction des aléas climatiques, des horaires et disponibilités. Sous réserve de disponibilité à la confirmation du séjour. Départ garanti à partir de 2 participants.

● Découverte des 4 Lacs

Vous découvrirez des panoramas et des paysages splendides des plateaux jurassiens.

● Visite de la Cascade du Hérisson

Un spectacle chaque fois renouvelé par les éléments naturels. Un cadre de promenade très agréable.

● Visites de fermes pédagogiques

Découvrez la vie des animaux de la ferme. Vous pourrez les nourrir et les caresser.

● Visite du musée du jouet

Un lieu de vie à explorer pour se souvenir, s'amuser, rêver, jouer, grâce à une collection de 2000 jeux et jouets.

● Visite du parc Polaire

Une immersion hors du commun dans le monde animal accompagné d'un soigneur animalier.

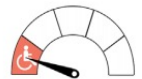
● Baignade à Clairvaux-les-Lacs

Le lac s'anime par un ballet coloré et scintillant de planches à voiles, de petits voiliers et de pédalos.

● Balade adaptée

En pleine nature, partez à la découverte des patrimoines naturels et culturels du Jura.

● Activités manuelles



**Grande
Dépendance**



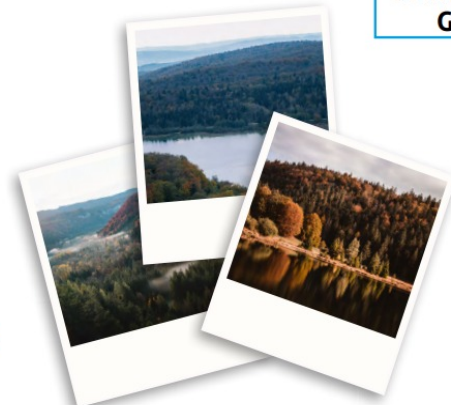
Transport adapté
**Départ depuis votre
domicile**



**3 vacanciers
3 accompagnateurs**



**Hébergement
Saint-Laurent-en-
Grandvaux**



Références	Dates	Zone de départ	Journées étapes
Z3GD006	Du 21/08 au 28/08	Zone 3	Non

Pour connaître votre zone de départ, référez-vous à la page 8.
Pour connaître votre autonomie, référez-vous à la page 9.

France - Lozère



Terre de grands espaces

Nos yeux marquent une pause sur telle chapelle perchée sur un sommet, sur tel château figé sur le coteau ou sur ce joli village enfoui dans une étroite vallée. C'est souvent au gré des balades, que l'on fait les plus belles découvertes. Du petit four à pain aux ruines d'un château, la surprise de trouver de tels vestiges en des endroits si éloignés n'a de cesse de nous laisser sans voix. Stimulant les 5 sens, invitant à la rencontre et au partage, ce séjour vous conduira au cœur des plus beaux secrets lozériens.

Activités au programme

Programme non contractuel, variable en fonction des aléas climatiques, des horaires et disponibilités. Sous réserve de disponibilité à la confirmation du séjour. Départ garanti à partir de 2 participants.

- **Balnéothérapie**

Offrez-vous une pause bien-être en Lozère et rien de mieux qu'une séance de thermalisme et de balnéothérapie.

- **Le parc des loups du Gévaudan**

Vivez une rencontre exceptionnelle avec cet animal aussi mystérieux que fascinant qu'est le loup.

- **Journée à la piscine**

Profitez de la piscine pour vous baigner, vous détendre et vous amuser.

- **Visite du jardin botanique de l'Aubrac**

Espace de découverte dédié aux plantes sauvages et aux patrimoines naturel et historique de l'Aubrac.

- **Découverte de Mende, capitale du Gévaudan**

Découvrez ses paysages attrayants et ses villages surprenants par la richesse de leurs patrimoines.

- **Visite de la réserve des bisons d'Europe**

Avez-vous déjà croisé un animal préhistorique ? Dépaysement garanti sans partir à l'autre bout du monde.

- **Balade autour des lacs régionaux**

Découvrez la célèbre Route des Lacs et partez à la découverte de paysages époustouflants.

- **Activités manuelles**

Nous proposons cette destination pour différentes zones de départ.

Références	Dates	Zone de départ	Journées étapes
Z4GD010	Du 14/08 au 21/08	Zone 4	Non
Z5GD006	Du 21/08 au 28/08	Zone 5	Non

Pour connaître votre zone de départ, référez-vous à la page 8.

Pour connaître votre autonomie, référez-vous à la page 9.



**Grande
Dépendance**



Transport adapté
**Départ depuis votre
domicile**



**3 vacanciers
3 accompagnateurs**



**Hébergement
Montrodat**



France - Gers



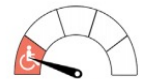
Dans les tournesols du Gers

Territoire le plus rural de France, il n'en reste pas moins internationalement reconnu pour sa gastronomie fine, le charme de ses douces collines vallonnées parées de mille tournesols en été, la qualité et la diversité de son patrimoine architectural, sans oublier l'hospitalité Gasconne qui n'a plus à faire ses preuves... Les adjectifs qu'évoquent ses terres généreuses et accueillantes sont la tranquillité, le savoir-vivre et l'authenticité. C'est un festival de paysages somptueux et de délices gourmands.

Activités au programme

Programme non contractuel, variable en fonction des aléas climatiques, des horaires et disponibilités. Sous réserve de disponibilité à la confirmation du séjour. Départ garanti à partir de 2 participants.

- **Visite de Toulouse en petit train**
Une manière originale de découvrir le cœur historique de la ville rose.
- **Tour en bateau sur la Garonne**
Laissez-vous embarquer pour une expérience unique et découvrez Toulouse d'une manière originale.
- **Visite de la Cité de l'Espace**
Centre de culture scientifique orienté vers l'espace et la conquête spatiale. Vous aurez la tête dans les étoiles.
- **Découverte du Zoo African Safari**
Un dépaysement assuré à travers lequel vous aurez la sensation de changer de continent.
- **Visite d'une ferme pédagogique**
Venez nourrir et caresser les animaux. C'est une exploitation agricole avec diverses activités.
- **Balade adaptée**
Imprégnez-vous de la culture toulousaine et de son ambiance festive lors de vos promenades.
- **Journée shopping**
Prenez le temps de faire les boutiques pour peut-être repartir avec un souvenir.
- **Activités manuelles**



**Grande
Dépendance**



Transport adapté
**Départ depuis votre
domicile**



**3 vacanciers
3 accompagnateurs**



**Hébergement
Auch**



Références	Dates	Zone de départ	Journées étapes
Z6GD006	Du 17/07 au 26/07	Zone 6	Non

Pour connaître votre zone de départ, référez-vous à la page 8.
Pour connaître votre autonomie, référez-vous à la page 9.

tion de vos besoins spécifiques. Les ordonnances pour les équipements médicaux sont à fournir 1 mois avant votre départ. Cependant, HANDIVAO ne peut garantir aucune marque ou modèle de matériel.

Pour toute commande de matériel médical avant le départ (lit médicalisé, lève-personne, ...), celui-ci sera généralement livré et installé dans la chambre, et ce avant l'arrivée du client.

S'il y a des problèmes avec le matériel médical, il convient au client d'en informer HANDIVAO au plus tôt afin de faire le nécessaire pour y remédier.

Concernant les soins auxiliaires de vie – infirmiers, HANDIVAO fait appel à un personnel qualifié sur chaque destination étrangère, en fonction de la législation du pays. Ce personnel est dans la mesure du possible francophone mais ce n'est pas toujours le cas. Pour les séjours en France, HANDIVAO dispose d'accompagnateurs qualifiés et salariés pour accompagner le client sur son séjour. Pour tout besoin d'IDE, il sera nécessaire de fournir une ordonnance à HANDIVAO 1 mois avant le séjour.

ARTICLE 7 – FORMALITES ADMINISTRATIVES ET SANITAIRES

Le client doit être en possession des documents nécessaires (carte d'identité, passeport, visa, carte de séjour, selon la nationalité du participant). Ce sont des documents exigés par les autorités des différents pays où doit se dérouler le séjour. HANDIVAO ne pourra en aucun cas supporter les frais supplémentaires consécutifs à l'impossibilité dans laquelle se trouverait le client à présenter le document requis pour son séjour en France ou à l'étranger. HANDIVAO ne pourra pas en être tenu responsable, en ayant informé au préalable le client.

HANDIVAO attire l'attention sur le fait que les prestations proposées sont généralement subordonnées aux respects de formalités administratives et sanitaires préalables.

HANDIVAO recommande aux clients de consulter toutes les informations sur les pays de destination ou de transit sur le site gouvernemental www.diplomatie.gouv.fr/fr/conseils-aux-voyageurs/. Pour les ressortissants français et étrangers, HANDIVAO recommande au client de vérifier auprès des consulats, ambassades ou offices de tourisme des pays visités ou traversés que ces informations sont bien applicables à la situation du client.

HANDIVAO recommande vivement de vous munir de votre carte Européenne d'assurance maladie, à retirer auprès de votre caisse de sécurité sociale, lorsque vous voyagez à l'étranger. Cette carte vous sera utile pour l'indemnisation et/ou le remboursement d'éventuelles interventions médicales à l'étranger.

ARTICLE 8 – TRANSPORT AERIEN

8.1 Identité du transporteur aérien

Pour ses voyages, HANDIVAO confie la réalisation de ses vols à des compagnies régulières, vols affrétés ou low cost. Conformément au Règlement (CE) n°2111-2005 et aux articles R.211-15 et suivants du code du Tourisme, HANDIVAO a recouru aux services des compagnies aériennes régulières françaises ou étrangères, dûment autorisées par la DGAC ou par son autorité de tutelle, à survoler et desservir les territoires français et de destination. Tout changement ou modification de la compagnie aérienne sera porté à la connaissance du client dans les conditions des textes applicables précités.

8.2 Conditions de transport

D'une manière générale, le transport aérien est soumis aux conditions générales de transport de chaque compagnie aérienne (accessibles sur le site de la compagnie), sous réserve des présentes conditions générales et particulières qui prévalent sur certains points (tel que la franchise du bagage autorisé en soute) et sauf autres mentions contraires dérogatoires.

8.3 Bagages

Le poids des bagages autorisé est différent sur les vols nationaux et internationaux, et

selon les compagnies et/ou les types de vols. En principe, le maximum admis est de 15kg sur les vols spéciaux, et de 20kg sur les vols réguliers, en plus de votre fauteuil roulant.

A défaut d'indication contraire, un bagage en soute est inclus sur les vols affrétés et vols réguliers ou low cost proposés par HANDIVAO. Il est précisé à cet égard que les frais relatifs à un supplément de bagage resteront à la charge exclusive du client. Les règles restrictives en matière de bagages (produits interdits, taille/poids des bagages cabines le cas échéant...) sont disponibles sur les sites des compagnies aériennes concernées ; ces dernières sont seules décisionnaires en la matière. Toutes les mesures de sûreté peuvent être consultées sur le site internet du Ministère de l'Environnement, de l'Energie et de la Mer, rubrique « Transports », « Mesures de Sûreté ». En cas de perte ou de détérioration des bagages durant le transport aérien, il appartient au client de faire une déclaration à l'aéroport d'arrivée auprès de la compagnie aérienne. HANDIVAO précise que le client doit faire constater par le transporteur aérien les détériorations, acheminements tardifs, vols, ou pertes de ses bagages ou effets personnels avant sa sortie de l'aéroport, puis lui adresser une déclaration en y joignant les originaux des titres de transport, coupons d'enregistrement du bagage.

HANDIVAO décline toutes responsabilités en cas de perte, détérioration ou vol de bagages à mains, vêtements, appareils électroniques, souvenirs achetés en cours de voyage, objets personnels oubliés dans les hôtels, restaurants ou moyens de transports. Ces dommages peuvent néanmoins être couverts par l'assurance EURO ASSISTANCE incluse par HANDIVAO dans ses séjours.

8.4 Horaires / Lieu des escales et correspondances

Lorsqu'ils sont connus avant la réservation ou au moment de la réservation, les horaires prévisionnels de départ et de retour sont communiqués au client/accompagnateur, étant précisé qu'ils sont susceptibles de modification. En effet, étant donné le nombre important d'aéroports de départ et les contraintes liées à chaque aéroport, ces horaires peuvent varier et sont souvent confirmés définitivement en temps utiles avant le départ. De plus, un incident technique, de mauvaises conditions climatiques ou d'autres éléments peuvent entraîner des retards importants ou même un changement d'aéroport.

De même, lorsqu'ils sont connus avant la réservation ou au moment de la réservation, la durée et le lieu des escales et correspondances sont communiqués au client/accompagnateur ; ils sont également susceptibles de modification. En tout état de cause et conformément à l'article L211-10 du code du Tourisme, il sera remis au client/accompagnateur en temps utiles avant le début du voyage, les documents nécessaires et les informations sur l'heure prévue de départ et, s'il y a lieu, l'heure limite d'enregistrement ainsi que les heures prévues des escales, des correspondances et de l'arrivée.

8.5 Modifications/annulation

Pour certains voyages, les dates et/ou horaires de départ et/ou de retour sont susceptibles d'être modifiés si les conditions de la compagnie aérienne l'exigent. De même, le nom de l'aéroport (lorsque la ville desservie en comporte plusieurs) ou la compagnie aérienne sont mentionnés à titre indicatif ; ils peuvent donc être modifiés (dans les conditions prévues par la loi). Le client en sera avisé dans les meilleurs délais par téléphone/SMS et doit à cet effet communiquer ses numéros de téléphone lors de l'inscription. Il est fortement recommandé au client de communiquer un numéro de téléphone portable ; il est en effet indispensable, en particulier en cas de modification de dernière minute, que HANDIVAO puisse être en mesure d'informer le détaillant rapidement.

8.6 Non-présentation au départ

A défaut de présentation à l'embarquement

sur le vol aller (régulier ou spécial) entraîne en principe l'annulation du vol retour. Par conséquent si le client souhaite maintenir son vol retour, il lui appartient de contacter HANDIVAO le jour du départ. Toutefois, la décision de conserver le vol retour reste à discrétion des compagnies aériennes.

Toute place non utilisée à l'aller ou au retour ne peut, en aucun cas, être remboursée. Le report sur un autre vol implique le paiement du nouveau vol. Les retours sur les vols affrétés ne sont pas modifiables. Tout billet perdu ou volé ne pourra être remboursé. Pour les vols réguliers, en cas de réémission du billet effectuée à la demande du client, des frais de réémission pourront être facturés au client.

8.7 Pré et post acheminement

En aucun cas la responsabilité de HANDIVAO ne peut être engagée en cas de problèmes lors des pré et post-acheminement qu'il n'a pas organisé pour son client. HANDIVAO ne pourra être tenu responsable de problème pour le pré et post-acheminements organisés par le client. En cas de non-présence sur le lieu de prise en charge, HANDIVAO fera le nécessaire pour essayer de savoir si la personne viendra ou non sur le séjour. Après plus de 15 minutes de retard, l'équipe d'encadrement devra reprendre la route afin de récupérer les autres participants.

8.8 Assistance aéroport

L'assistance aéroport est faite par le personnel au sol de l'aéroport de départ et d'arrivée. En aucun cas la responsabilité de HANDIVAO ne peut être engagée en cas de problèmes durant l'assistance aéroport.

8.9 Transport des fauteuils roulants

Tous les séjours adaptés PMR sont équipés d'un véhicule TMPR permettant d'installer trois fauteuils à l'arrière. Tous les fauteuils roulants (manuels ou électriques) voyagent en soute. Il est de la responsabilité du client de protéger ou de démonter les parties sensibles (repose pieds, joystick, appuis tête...) En aucun cas la responsabilité de HANDIVAO ne peut être engagée en cas de problèmes durant le transport.

8.10 Emplacement dans l'avion pour les PMR

L'emplacement d'une personne PMR dans l'appareil est à la discrétion du personnel de cabine et du commandant de bord, chaque compagnie et équipage ayant ses propres règles. En aucun cas la responsabilité de BEHANDI ne peut être engagée en cas de problèmes durant le transport.

ARTICLE 9 – URGENCE ET RECLAMATION

HANDIVAO met à la disposition des clients le numéro de l'agence et une adresse de courrier électronique destinés à recueillir leurs requêtes en vue d'obtenir la bonne exécution de leur contrat ou le traitement d'une réclamation, de se plaindre de toute non-conformité ou de demander une aide si le voyageur est en difficulté sur place : **02 54 89 10 08** ou **info@handivao.fr**

Le client/accompagnateur est tenu de signaler toute non-conformité constatée sur place dans les meilleurs délais eu égard aux circonstances. À ce titre, HANDIVAO recommande aux clients de signaler et de faire constater sur place par écrit auprès du représentant de HANDIVAO toute défaillance dans l'exécution du contrat.

Le client/accompagnateur a également la possibilité d'informer HANDIVAO notamment par le biais du numéro ou courrier électronique susvisés.

Sans préjudice de l'article 17.2, toute réclamation devra être transmise, accompagnée des pièces justificatives, **dans un délai maximum de trente (30) jours après la date de retour**. L'étude des dossiers de réclamation portera uniquement sur les éléments contractuels de la réservation. Toute appréciation subjective ne sera pas prise en compte. Le dédommagement éventuellement consenti se fera par un avoir pour une réclamation portant sur les prestations terrestres ne pourra être **basé que sur le prix de ces dernières**. HANDIVAO s'engage à faire le maximum pour traiter les réclamations dans un délai de soixante (60) jours à compter de la réception. Mais en fonction

de la complexité et de la nécessité de diligenter des enquêtes auprès des hôtels ou prestations de services, ce délai pourra être allongé.

ARTICLE 10 – RESPONSABILITE

En matière de forfaits touristiques, la responsabilité de HANDIVAO est définie par l'article L.211-17 du code du tourisme. À ce titre, HANDIVAO ne peut en aucun cas voir sa responsabilité engagée en cas d'inexécution imputable au client, au fait d'un tiers étranger à la fourniture des prestations ou à un cas de force majeure.

ARTICLE 11 – DISPOSITION COMPLEMENTAIRE

11.1 Aides financières

HANDIVAO mentionne qu'il existe des aides financières pour les séjours. Néanmoins, HANDIVAO stipule qu'il n'est pas décisionnaire concernant l'attribution des aides. De plus, HANDIVAO laisse au soin du client de monter son dossier de demande d'aides. HANDIVAO ne peut être tenu responsable si les aides ne sont pas accordées au client.

-Aides exceptionnelles MDPH : «Les aides exceptionnelles : Il s'agit de dépenses particulières liées au handicap comme par exemple le surcoût des frais de séjour de vacances adaptées ou la réparation du matériel destiné à compenser le handicap. 75 % du surcoût dans la limite du plafond maximal de 1.800 euros pour toute période de 5 ans. Ou tarification mentionnée à l'annexe 2-5 du décret 1591 du 28 décembre 2005. Vous devez fournir des devis à la MDPH.»

-Aides ANCV programme APV (aides aux projets vacances), chèques vacances

-CCAS, Centre Communal d'Action Sociale propose différentes aides selon les communes

-La Caisse Primaire d'Assurance Maladie peut attribuer des aides financières individuelles, selon le budget d'action sanitaire et sociale.

11.2 Droit à l'image à titre gracieux

Le client est susceptible d'être filmé ou photographié durant son séjour et ses activités. Les voyageurs ne souhaitant pas être photographiés et/ou filmés devront en informer par écrit HANDIVAO avant le séjour ou en début de séjour.

ARTICLE 12 – MODIFICATION DES CONDITIONS PARTICULIERES DE VENTE

HANDIVAO se réserve le droit de modifier ou de mettre à jour les présentes conditions particulières de vente, à tout moment, sans préavis. La version en vigueur des conditions particulières de vente est affichée sur le site www.behandi.fr

ARTICLE 13 – MENTION LEGALES

SASU au capital de 7500€
Siège social : 140 B Rue de Rennes, 75006 PARIS

SIRET : 812 873 735 00086

ATOUT France : IM 041150002

Agrée ANCV n°663502E001P001

Capacité professionnelle de transport routier de personnes avec des véhicules n'excédant pas 9 places conducteur compris N° JEV111602731

APST – adhérent – Garantie financière à hauteur de 200 000€

Agrément VAO : n°IDF_2019_10_02_005



9 rue de la Libération Ouzouer-le-Marché 41240 Beauce La Romaine
Réserver > info@handivao.fr www.behandi.fr ☎ **02 54 89 10 08**



Voyageons Ensemble

4 rue de la Libération
Ouzouer-le-Marché
41240 Beauce La Romaine

info@handivao.fr

02 54 89 10 08

www.behandi.fr



LES ENTREPRISES
DU VOYAGE



**A TOU
FRANCE**
Agence de développement
touristique de la France
IM 041150002

ancv
CHÈQUE-VACANCES

APST
Association Professionnelle
de Solidarité du Tourisme