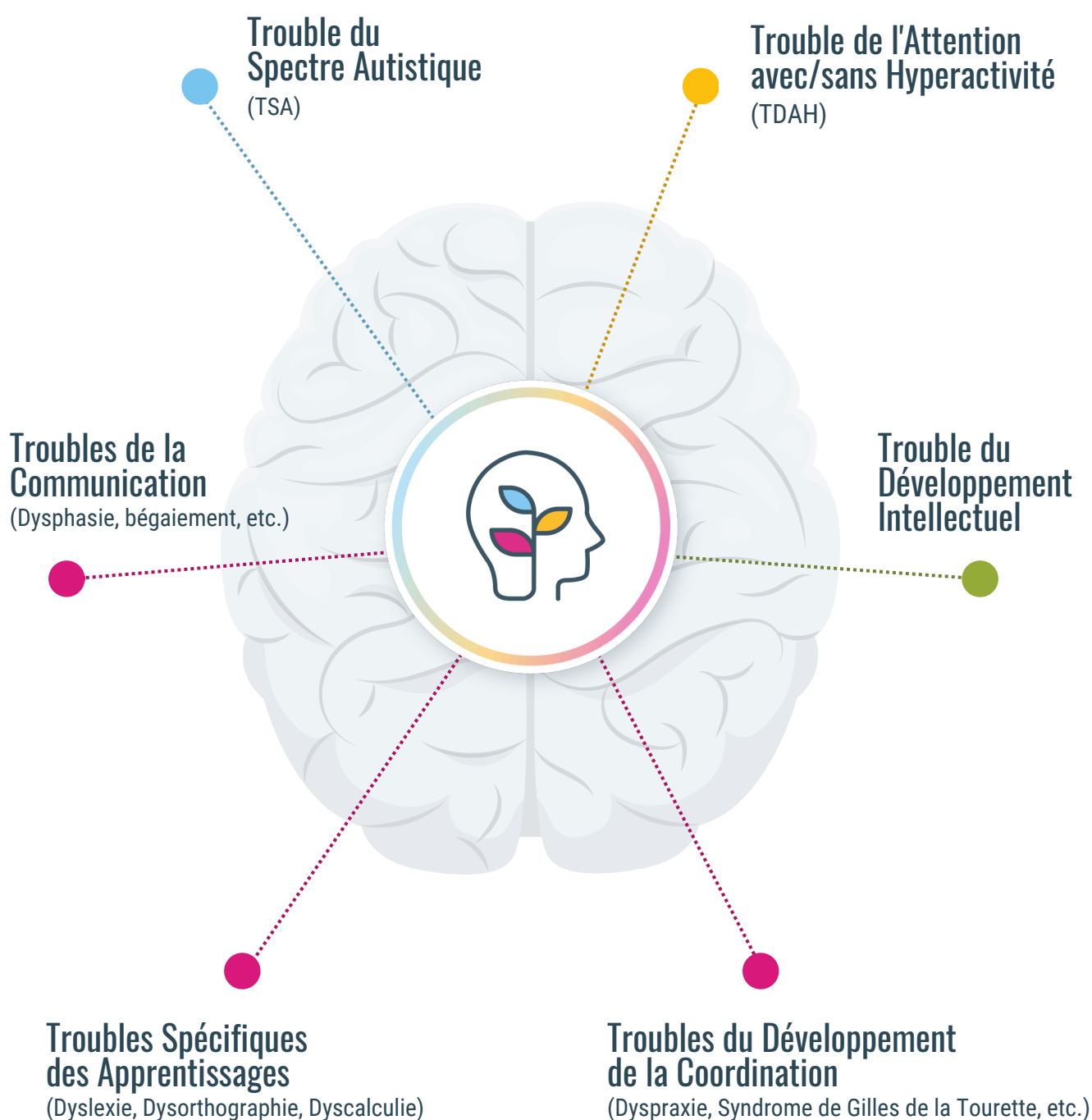


# C'est quoi les Troubles du Neurodéveloppement ?

Les Troubles du Neurodéveloppement (ou TND) se caractérisent par une perturbation du développement cognitif qui entraîne des retentissements importants dans toutes les sphères de la vie (scolaire, sociale...). Présents dès l'enfance, ils perdurent à l'âge adulte mais des adaptations et accompagnements existent !

**Il existe une multitude de TND, la liste ci-dessous est non exhaustive.**



# C'est quoi les Troubles du Neurodéveloppement ?

## Les TND ne sont pas toujours liés au quotient intellectuel !

Il existe autant de profils cognitifs que de personnes concernées par un TND.  
De plus, le "Haut Potentiel Intellectuel" (HPI) n'a pas de lien avec ces troubles.

## L'association se concentre sur 3 types de troubles :

### Le TSA :

Le Trouble du Spectre Autistique se manifeste à travers une Dyade Autistique composée de déficits de la communication et des interactions sociales, et d'un caractère restreint et répétitif des comportements et/ou des intérêts.

Les déficits sociaux regroupent, par exemple, des difficultés à comprendre les codes sociaux, les émotions, le second degré ou à maintenir un contact visuel.

La deuxième partie de la Dyade inclue une utilisation particulière des objets, des mouvements ou du langage (alignement d'objets, mouvements stéréotypés, répétition de mots...), une intolérance au changement, des intérêts restreints (passion ayant un caractère envahissant), et des particularités sensorielles (telles qu'une sensibilité accrue ou diminuée à certaines lumières, textures, odeurs ou à la douleur).

Le TSA peut parfois être accompagné d'un trouble du développement intellectuel et/ou d'une altération du langage.

### Le TDAH :

Le Trouble Déficitaire de l'Attention avec ou sans Hyperactivité se caractérise par des difficultés à maintenir son attention et/ou à rester en place, auxquelles peuvent s'ajouter de l'impulsivité.

Il existe trois formes de TDAH à caractère prédominant : inattentif, hyperactif/impulsif, ou mixte.

Dans le premier cas, les personnes touchées ont des difficultés à maintenir leur attention lors de conversations ou de tâches non-stimulantes et peuvent aisément "être dans la lune".

Dans le second, l'hyperactivité fait référence à une difficulté à rester en place et à un besoin constant d'être actif physiquement comme mentalement.

L'impulsivité, elle, pousse à réagir fortement à quelque chose perçu par l'entourage comme ne le méritant pas, sans prendre en compte les conséquences.

Le TDAH mixte combine tous les symptômes cités.

### Les Troubles Dys :

Les Troubles Dys sont en lien avec des aptitudes spécifiques. Ils entraînent des difficultés durables pour acquérir, mémoriser et appliquer des compétences et/ou des connaissances dans les domaines du langage, du calcul et de la motricité.

Les fonctions touchées dans les Troubles Dys peuvent être : la lecture (Dyslexie), les capacités logico-mathématiques (Dyscalculie), l'orthographe (Dysorthographe), la motricité (Dyspraxie) et le langage (Dysphasie).

Il n'est pas rare que plusieurs de ces troubles touchent une même personne simultanément.

Les difficultés liées à ces troubles ne doivent pas être explicables par des problèmes perceptifs (*ex : surdit , d f cience visuelle, etc.*), par une maladie, une l s on ou par un Trouble du D veloppement Intellectuel.

Environ **15% de la population** est touch e par un TND, pr s de  $\frac{2}{3}$  de ces personnes ne sont pas diagnostiqu es.

