

Coordination départementale Inclusion Pôle Ressources Handicap

Le Pôle Ressources Handicap assure une mission d'ACCUEIL, d'INFORMATION, d'ORIENTATION ACCOMPAGNÉE et d'APPUI en direction des FAMILLES et des PROFESSIONNELS sur le secteur de la PETITE-ENFANCE, de l'ENFANCE-JEUNESSE et de la PARENTALITÉ

Membre du PÔLE RESSOURCES DÉPARTEMENTAL PESL il accompagne les collectivités et les acteurs locaux dans l'élaboration de leur PROJET DE TERRITOIRE, proposant dans ce contexte un cadre pertinent et structurant reposant sur les orientations du Schéma Départemental des Services aux Familles

Une intervention auprès :

Des enfants en situation de
handicap et leur famille

Des territoires

Des professionnels



ACCOMPAGNER ET SOUTENIR LES FAMILLES :

Dans la continuité d'accueil dans le parcours de l'enfant

- Recueillir les attentes de la famille et les besoins spécifiques de l'enfant
- Organiser les premiers échanges avec le-a professionnel-le ou avec la structure d'accueil
- Suivre le parcours d'accueil de l'enfant et coordonner les passerelles entre structures d'accueil



Dans l'accès aux droits/ à l'information/ aux ressources :

- Informer des droits quant à l'accueil de l'enfant en structure et mode d'accueil de droit commun
- Conseiller sur les démarches à suivre
- Orienter vers les partenaires et professionnels compétents

Dans le parcours de parents proches-aidants :

- Interroger les familles sur leurs besoins en matière de répit
- Développer et communiquer sur une offre alternative de répit
- Développer une offre de soutien à la parentalité adaptée

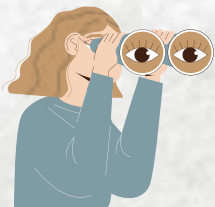


ACCOMPAGNER ET SOUTENIR LES PROFESSIONNELS :

POUR DÉVELOPPER L'OFFRE ET LA QUALITÉ DE L'ACCUEIL

Dans la mise en oeuvre du projet de l'accueil de l'enfant

- Connaître l'enfant et ses besoins spécifiques
- Aménager et adapter ses conditions d'accueil

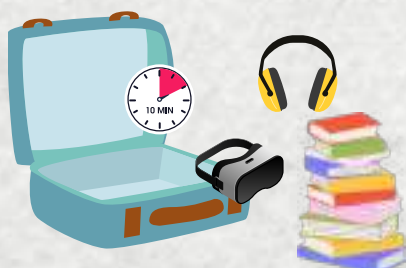


En sensibilisant et en formant à l'accueil inclusif

- Changer le regard,
- Développer ses pratiques

Par un soutien technique, humain et matériel

- Conseiller et accompagner sur site
- Concevoir des outils pédagogiques
- Mettre à disposition des professionnels des outils pédagogiques



ACCOMPAGNER LES PROJETS POLITIQUES DE TERRITOIRE :

INITIER ET POURSUIVRE LE DÉPLOIEMENT DES POLITIQUES INCLUSIVES PETITE-ENFANCE, ENFANCE-JEUNESSE, SPORTS ET LOISIRS DES TERRITOIRES.

Décliner la notion d'inclusion dans les projets politiques

- Participer à l'animation du Pôle Ressources Départemental des Pesl
- Accompagner les territoires : Soutien, appui méthodologique, outillage
- Définir des objectifs et organiser des plans d'actions en lien avec les différents schémas (SDSF).

Promouvoir les dynamiques inclusives dans les secteurs du loisir et du sport

- Favoriser l'interconnaissance et la mise en place d'actions collectives communes.
- Décloisonner les pratiques, s'inscrire dans les différents réseaux et dynamiques partenariales
- Favoriser et faciliter les partenariats de co-éducation

Contribuer aux orientations stratégiques des projets politiques

- Participer à l'étude des besoins sur le territoire
- Alimenter l'observatoire départemental des PESL

Vous souhaitez pouvoir accueillir un ou plusieurs enfants en situation de handicap dans les meilleures conditions et faire de l'inclusion un enjeu de votre projet éducatif ?

Vous souhaitez sensibiliser votre équipe à l'accueil des enfants en situation de handicap ?

Le Pôle Ressources Handicap peut vous accompagner dans votre démarche.



06.70.91.97.97



Pôle Ressources
Handicap 50



raphaele.fouchard@famillesrurales.org

Pour accéder directement à la page
Facebook du PRH Scannez moi





Enfants et jeunes en situation de handicap ou ayant des besoins spécifiques

BÉNÉFICIAIRES AEEH-
PCH
EN COURS DE
DIAGNOSTIC
À BESOINS SPÉCIFIQUES



Accueils collectifs
et individuels en
dehors et en
complémentarité
des temps
scolaires.

MODES D'ACCUEIL -
LES LOISIRS-LE SPORT



Dans le
département de
la Manche

Sur les territoires



Besoin d'appui et de ressources pour
faciliter l'accueil de l'enfant et de
sa famille dans les structures et
établissements du milieu ordinaire

FAMILLES - PROFESSIONNELS - TERRITOIRES



Coordination départementale Inclusion Pole Ressources Handicap



06.70.91.97.97



Raphaele Fouchard Prh

