

Un tiers-lieu parentalités ?

Un espace chaleureux et convivial,
en dehors du domicile et de toute
structure de soin ou de rééducation.
Ouvert à tou.te.s, du lundi au samedi,
accueil individuel ou participation
à des temps collectifs.
Bénévolat possible.

Contactez-nous

Parents & proches aidants
07 44 43 78 96
contact@parentraide76.fr

Professionnels & partenaires
Betty ROLLAND
06 12 11 45 74
betty.rolland@parentraide76.fr

www.parentraide76.fr

Suivez-nous



@Parentraide Rouen

Nos partenaires

“ Il faut le vivre
pour le
comprendre ”



TIERS-LIEU

RESSOURCE PARENTALITÉS

PAIR-AIDANCE FAMILIALE

COOPERATION PARENTS-PROS

COWORKING SOCIAL

98 av. de Bretagne 76100 ROUEN
Métro St Sever

Qui sommes-nous ?

Parentraide est une association réunissant des proches aidant.e.s de personnes en situation de handicap ou malades, ainsi que des professionnel.le.s, convaincu.e.s de l'intérêt de travailler avec les familles.

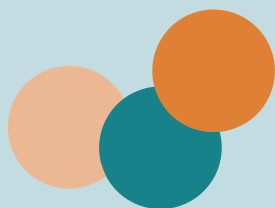
Notre objectif

Accueillir et soutenir tous les parents dans leur parcours auprès de leurs enfants de tous âges, valoriser leurs compétences et les aider à atteindre leurs objectifs, ou réaliser leurs propres projets.

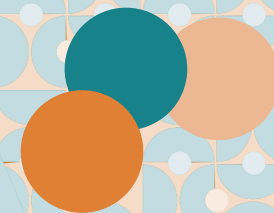
Le savez-vous ?

Au tiers-lieu **Parentraide**, vous rencontrerez des pair.e.s aidant.e.s familiaux.les. Nous sommes tou.te.s nous-mêmes proches de personnes en situation de handicap, formés pour vous accompagner en mettant notre propre expérience à votre service, dans le respect de chacun de vos projets de vie.

Chaque personne qui le souhaite peut venir s'engager auprès d'autres familles au sein du tiers-lieu en proposant de nouvelles idées d'activités.



PARENTRAIDE



C'EST POUR QUI ?

- Pour toutes les personnes concernées par la situation de handicap d'un proche :

Vous pouvez venir vous informer, partager votre vécu, participer à des activités conviviales, trouver du soutien entre pairs. Un espace répit sera proposé pour accueillir les enfants en journée pendant les activités se déroulant au sein du tiers-lieu. Une aide au maintien ou au retour à l'emploi vous sera également proposée, quel que soit votre projet professionnel.

- Pour les professionnel.le.s du médico-social, du social, du médical ou les associations :

Un espace de coworking social vous permet de venir travailler en proximité et en coopération avec les parents, appréhender leurs réalités quotidiennes et partager vos savoirs avec ceux des familles. **Parentraide** accueille également les projets de partenaires locaux qui souhaitent construire avec les familles des réponses à leurs besoins.

POUR QUOI FAIRE ?

Écoute, soutien, information et orientation pour tou.te.s, quel que soit votre parcours, sans jugement, avec bienveillance et empathie. Plusieurs ateliers ou rencontres sont proposés aux adhérent.e.s chaque semaine, les programmes sont disponibles sur notre site internet ou nos réseaux sociaux.

Nous avons à cœur de vous accompagner pour retrouver confiance en vous, vous aider à valoriser vos compétences et développer votre pouvoir d'agir.

