

Le Référent Handicap Formation

un soutien pour tous !

Un interlocuteur clé pour accompagner et faciliter l'inclusion des apprenants en situation de handicap dans leur parcours de formation.

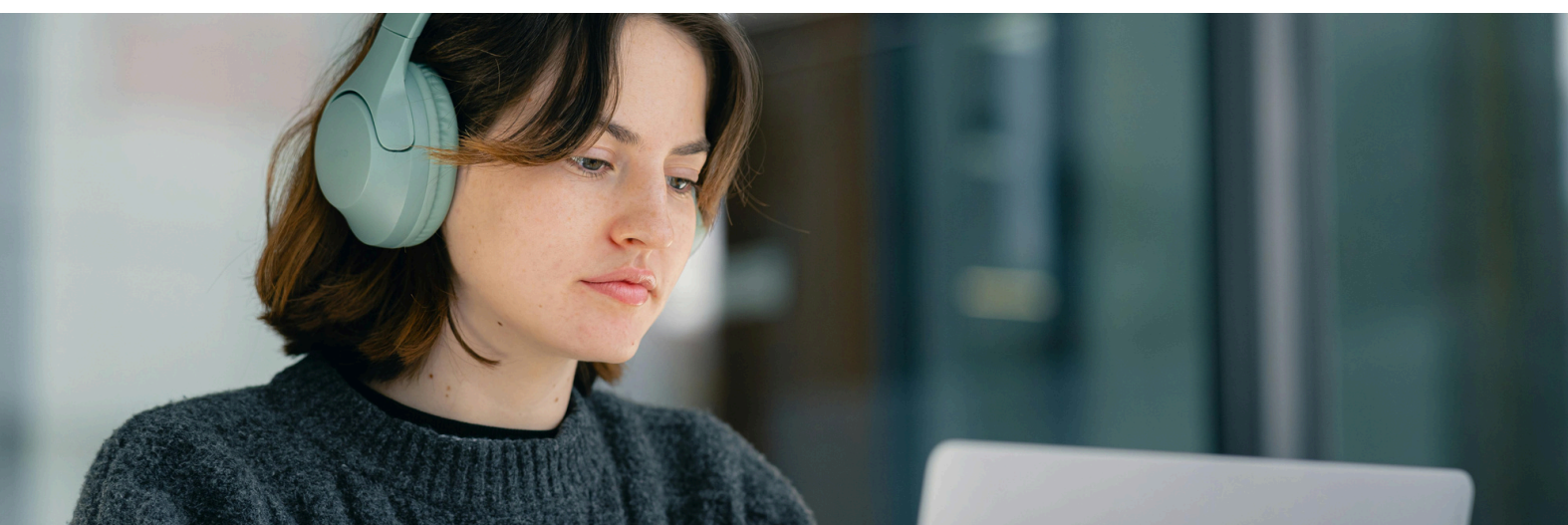
Le Référent Handicap Formation s'adresse aux :

Apprenants

avec un accompagnement personnalisé pour réussir la formation et être accompagné tout au long du parcours.

Salariés & formateurs

avec un soutien pour mieux comprendre et intégrer l'accessibilité pédagogique au quotidien.



Les Référentes Handicap Formation du RSVA sont à votre disposition :

formation@rsva.fr

02 61 10 08 30



Floriane PEPATO & Roxane ADAMI

Ensemble, construisons une formation accessible à tous !